

Zarządzenie nr 102/2023/2024

**Rektora Uniwersytetu Artystycznego im. Magdaleny Abakanowicz w Poznaniu
z dnia 30 września 2024 r.**

**w sprawie uzupełnienia Regulaminu pracy
Uniwersytetu Artystycznego im. Magdaleny Abakanowicz w Poznaniu o załącznik nr 11
stanowiącym Regulamin Systemu Monitoringu.**

Na podstawie art. 23 ust. 1 oraz art. 126 ust. 1 ustawy z dnia 20 lipca 2018r. Prawo o szkolnictwie wyższym i nauce (Dz.U.2023 r.. poz. 754)) zarządzam, co następuje:

§ 1.

W Regulaminie pracy Uniwersytetu Artystycznego im. Magdaleny Abakanowicz w Poznaniu, stanowiącym załącznik do zarządzenia nr 62/2019/2020 Rektora UAP z dnia 13 stycznia 2020 roku, dokonuje jego uzupełnienia poprzez :

- uzupełnienie załącznika nr 11 do Regulaminu Pracy stanowiącego Regulamin Systemu Monitoringu poprzez aktualizację załącznika nr 2 stanowiącego informacje o rozmieszczeniu kamer monitoringu wizyjnego na Uniwersytecie Artystycznym w im. Magdaleny Abakanowicz Poznaniu

Jednocześnie informuję, że, nie przedstawienie wspólnie uzgodnionego stanowiska przez wszystkie organizacje związkowe albo reprezentatywne organizacje związkowe w rozumieniu art. 25³ ust. 1 lub 2 kodeksu pracy, w terminie 30 dni od dnia przekazania im tego dokumentu, spowoduje, że decyzje w sprawie jego ustalenia podejmuje pracodawca, po rozpatrzeniu odrębnych stanowisk organizacji związkowych.

§ 2.

Zarządzenie wchodzi w życie po upływie 2 tygodni od podania go do wiadomości pracowników.

Załącznik:

- rozmieszczenie kamer monitoringu wizyjnego Uniwersytetu Artystycznego im Magdaleny Abakanowicz w Poznaniu

REKTOR
UNIwersytetu ARTYSTYCZNEGO
im. Magdaleny Abakanowicz
w Poznaniu
prof. dr hab. Maciej Kurak

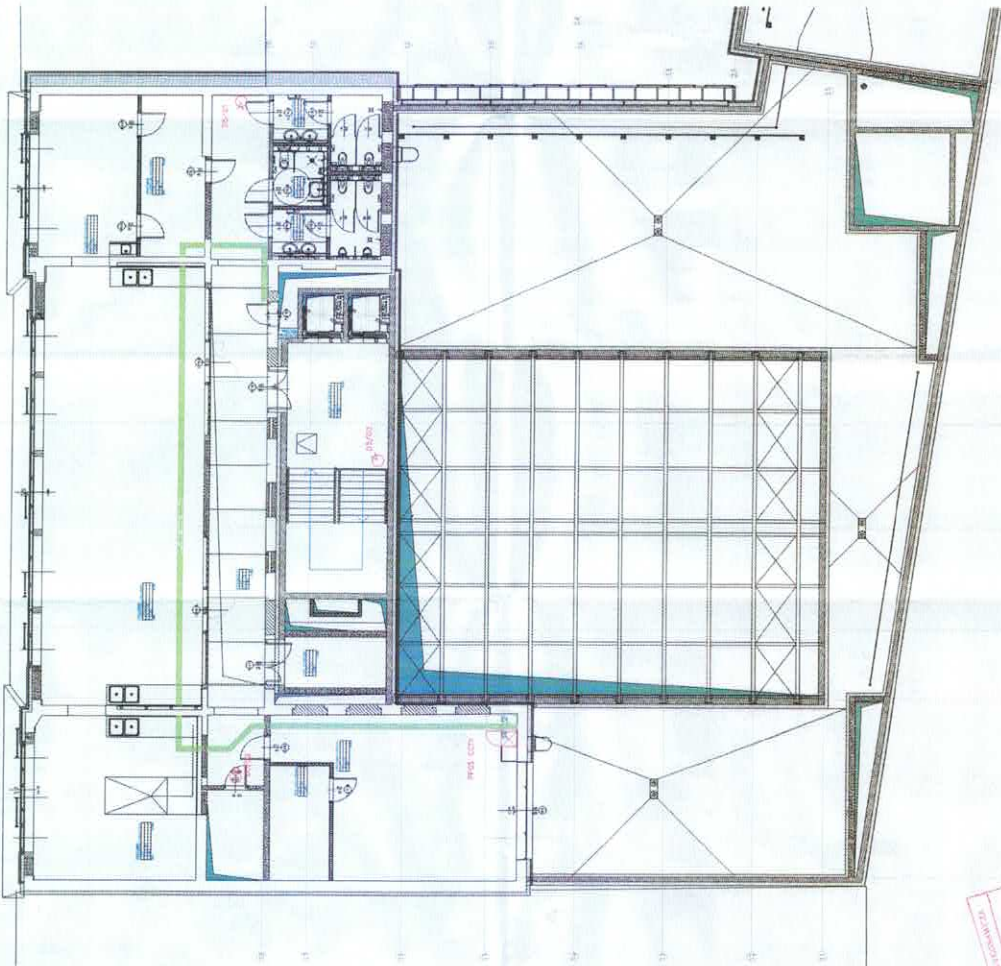
**Rozmieszczenie kamer monitoringu wizyjnego
Uniwersytetu Artystycznego im Magdaleny Abakanowicz w Poznaniu**

Lokalizacja:

- Rzut 1
- Rzut 2
- Rzut 3
- Rzut 4
- Rzut 5
- Rzut 6
- Rzut 7
- Rzut 8
- Rzut 9
- Rzut 10
- Rzut 11
- Rzut 12

REKTOR
UNIWERSYTETU ARTYSTYCZNEGO
im. Magdaleny Abakanowicz
w Poznaniu

prof. dr hab. Maciej Kurak



Instalacja kamer CCTV

1. kamerę
2. kamerę
3. kamerę

Warianty:
1. kamerę
2. kamerę
3. kamerę

Warianty:
1. kamerę
2. kamerę
3. kamerę

Identyfikator	Opis	Typ	Wzrost	Waga	Temperatura	Inne

Rozmieszczenie i numeracja kamer CCTV poziom 4L

Identyfikator	Opis	Typ	Wzrost	Waga	Temperatura	Inne

Wzrost: 170 cm
Waga: 70 kg
Temperatura: 37,5°C
Inne:

INSTRUMENTALISTYKA
INSTALACJE

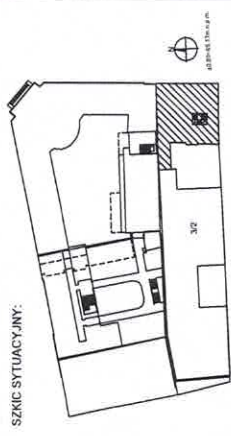
Rozmieszczenie i numeracja kamer CCTV poziom 4L
DOKUMENTACJA PROJEKCIOWA



UWAGA:

- 0 nie odnosi się do wszystkich wymiarów na rysunku podana w
1. Nie należy odmierzać wymiarów z rysunku. Za względu na charakter
2. Nie należy przystąpienia do robót budowlanych wszystkie wymiary
3. Wymiarów należy odmierzać bezpośrednio na planie budowlanym i
4. Wymiarów należy odmierzać bezpośrednio na planie budowlanym i
5. Wymiarów należy odmierzać bezpośrednio na planie budowlanym i
6. Wymiarów należy odmierzać bezpośrednio na planie budowlanym i
7. Wymiarów należy odmierzać bezpośrednio na planie budowlanym i
8. Wymiarów należy odmierzać bezpośrednio na planie budowlanym i
9. Wymiarów należy odmierzać bezpośrednio na planie budowlanym i
10. Wymiarów należy odmierzać bezpośrednio na planie budowlanym i

W przypadku konieczności zmiany lub korekty należy zwrócić się do
 1. Wykonawcy, który jest odpowiedzialny za sztukę budowlaną, obowiązującymi
 2. Wykonawcy, który jest odpowiedzialny za sztukę budowlaną, obowiązującymi
 3. Wykonawcy, który jest odpowiedzialny za sztukę budowlaną, obowiązującymi
 4. Wykonawcy, który jest odpowiedzialny za sztukę budowlaną, obowiązującymi
 5. Wykonawcy, który jest odpowiedzialny za sztukę budowlaną, obowiązującymi
 6. Wykonawcy, który jest odpowiedzialny za sztukę budowlaną, obowiązującymi
 7. Wykonawcy, który jest odpowiedzialny za sztukę budowlaną, obowiązującymi
 8. Wykonawcy, który jest odpowiedzialny za sztukę budowlaną, obowiązującymi
 9. Wykonawcy, który jest odpowiedzialny za sztukę budowlaną, obowiązującymi
 10. Wykonawcy, który jest odpowiedzialny za sztukę budowlaną, obowiązującymi



SZKIC SYTUACYJNY:

PROJEKT PRZEBUDOWY I ZMIANY SPOSOBU
 UŻYTKOWANIA BUDYNKU MIESZKALNEGO
 WIELORODZINNEGO NA BUDYNEK EDUKACYJNY
 ARTYSTYCZNEJ. Kategoria budynku - IX - budynek kultury,
 nauki i oświaty

opracowanie:
 Uniwersytet Artystyczny w Poznaniu
 al. Marcinkowskiego 29
 60-807 Poznań

autorzy projektu:
 mgr inż. Maciej Gąbajkowski
 mgr inż. Jerzy Bednarek

nr uprawnień:
 UJ-2-10/04

adres:
 AL. K. MARCINKOWSKIEGO 28, dzielnica
 geod. 312, ark. mapy 19, obręb POZNAŃ

inwestor:
 UNIWERSYTET ARTYSTYCZNY W POZNANIU
 AL. MARCINKOWSKIEGO 29
 60-807 POZNAŃ

forma projektu:
 PROJEKT POWYKONAWCZY

rodzaje rysunków:
 TELETECHNIKA

Plan instalacji teletechnicznych
Rzut poziomu 0

09.2022

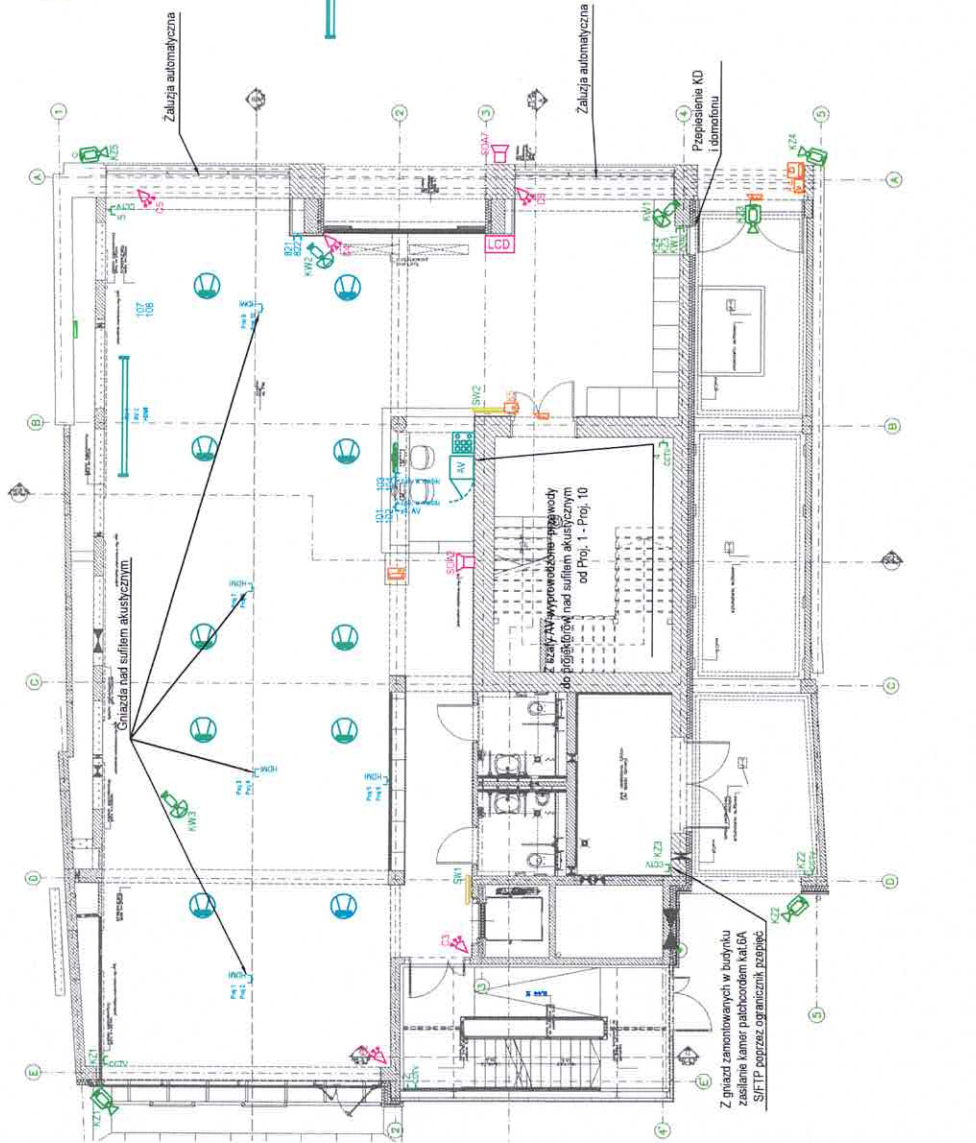
skala:
 1:100

forma projektu:	rodzaje rysunków:	rodzaje rysunków:	rodzaje rysunków:
DPW	TT	0,0	K 2
0,0	0,0	0,0	0,0

Kopiewanie i rozpowszechnianie tego rysunku bez zgody autora projektu jest zabronione.

LEGENDA:

- Szafa dystrybucyjna
- Gniazdo 2R/4J5 w puszcze podpodłogowej
- Gniazdo 4R/4J5 w puszcze podpodłogowej
- Gniazdo 3R/4J5 w puszcze podpodłogowej
- Gniazdo 2R/4J5
- Gniazdo 2R/4J5-HDMI+VGA-Audio w puszcze podpodłogowej
- Gniazdo 4R/4J5-HDMI+VGA-Audio w puszcze podpodłogowej
- Szafa dla urządzeń AV
- Projektor
- Gniazdo HDMI
- Ekran sterowany
- Klawiatura AV z przyciskiem scenowym
- Skrzynka systemu AV
- Głośnik sufitowy
- Kolumna głośnikowa
- Stereofonik systemu prezentacji
- Wypust kablowy dla kolumny głośnikowej
- Centrala systemu SSMN
- Manipulator LCD
- Czujka PIR
- Czujka kulinowa
- Sygnalizator optyczno-akustyczny
- Centrala kontroli dostępu
- Kontroler drzwi z czytnikiem i klawiaturą
- Przycisk ewakuacyjny
- Elektrozaczep
- Czytnik kart zbliżeniowych
- Zasilacz 13,8V DC
- Panel wywołania
- Union
- Monitor SIM, lokalizacja po aktywności
- Inwestora / Nadzoru autorskiego
- Kamera wewnętrzna
- Kamera zewnętrzna
- Monitor CCTV
- Zabezpieczenie przepięciowe
- Gniazdo 1x2/4J5 dla CCTV
- Szacht drabinkowy kablowe 400x80 mm



Z gniazdek zamontowanych w budynku
 Zezaima kamery paleniskami kablowa
 SIP-T poprzez ogranicznik przepięcia

Zręcznie wprowadzone zmiany do projektu nad sufitem akustycznym od Proj. 1 - Proj. 10

Przebiegienia KD
 i do montażu

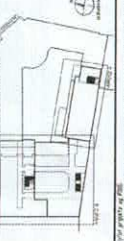


Zakreślone numery kamer

Wskazanie na planie rozmieszczenia kamer CCTV

Rozmieszczenie i numeracja kamer CCTV
poziom +3

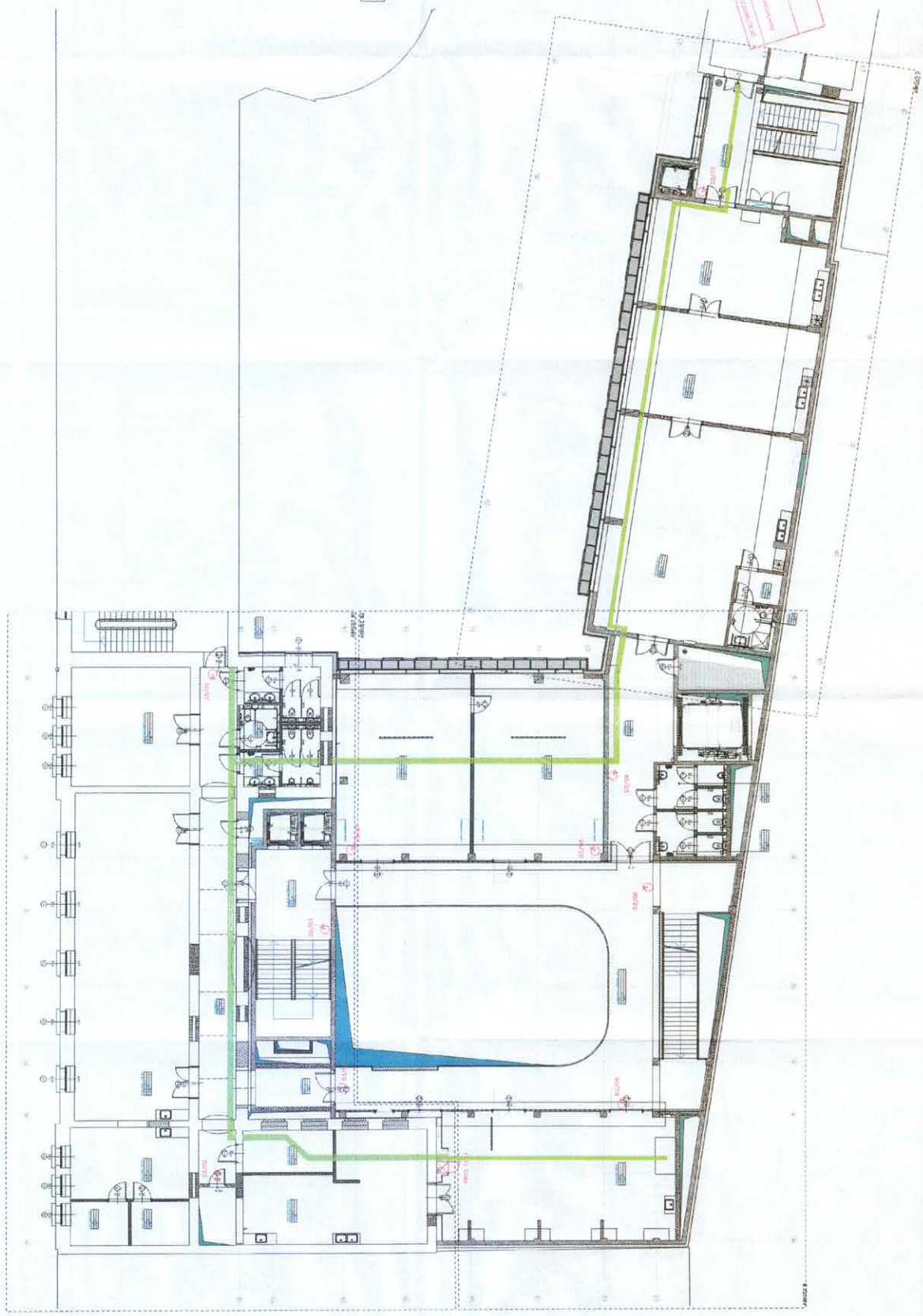
Typ pomieszczenia	Symbol	Symbol	Symbol	Symbol	Symbol	Symbol	Symbol	Symbol	Symbol
DP	IN	03	B	ELTV/WS	00				



Projektant: mgr inż. Jacek Szlachetka
 Wykonawca: mgr inż. Jacek Szlachetka
 Adres: ul. Słowackiego 10, 01-611 Warszawa
 Telefon: 22 638 11 11
 E-mail: j.szlachetka@szlachetka.pl

Rozmieszczenie i numeracja kamer CCTV
podziemna
podziemia

Typ pomieszczenia	Symbol	Symbol	Symbol	Symbol	Symbol	Symbol	Symbol	Symbol	Symbol
DP	IN	03	B	ELTV/WS	00				



01 - korytarz przy wejściu
 02 - korytarz przy wejściu
 03 - korytarz przy wejściu
 04 - korytarz przy wejściu

Uwaga: W przypadku montażu kamer należy pamiętać o ich prawidłowym ustawieniu i skierowaniu. W przypadku montażu kamer należy pamiętać o ich prawidłowym ustawieniu i skierowaniu.

Rozmieszczenie i numeracja kamer CCTV
 poziom +2

Symbol	Opis	Wzrost	Waga	Wzrost	Waga
01	W	02	B	CCTV/7/4	00



Nazwa obiektu: BUDYNEK WYDZIAŁU ARCHITEKTURY I INŻYNIERSTWA
 Adres: ul. KAMPAKOWSKA N. 48, 21-110 ŁÓDŹ
 Nazwa obiektu: BUDYNEK WYDZIAŁU ARCHITEKTURY I INŻYNIERSTWA
 Adres: ul. KAMPAKOWSKA N. 48, 21-110 ŁÓDŹ

Rozmieszczenie i numeracja kamer CCTV
 poziom +2

Symbol	Opis	Wzrost	Waga	Wzrost	Waga
01	W	02	B	CCTV/7/4	00

UWAGA: Osi: opisano licząc wszystkie wymiary na rysunku podano w centymetrach, wymiary wewnętrzne.
 2. Nie należy odmierzać wymiarów z rysunku. Ze względu na charakter projektu przed przystąpieniem do robót budowlanych wszystkie wymiary oraz szczegóły konstrukcyjne należy weryfikować w pozostałych pomiarach i projekcie architektoniczno-budowlanym i pozostawiać do wykonania w całości.
 3. Rysunek nie wolno skłócać ani modyfikować.
 4. Projektant nie odpowiada za zmiany lub korekty należy zwrócić się do pracodawcy.
 5. Roboty prowadzić zgodnie ze sztuką budowlaną, obowiązującymi przepisami oraz specyfikacją techniczną wykonania i odbioru robót, do której jest załączona.
 6. Wszystkie rozwiązania technologiczne i materiałowe winny posiadać odpowiednie certyfikaty i atesty oraz powinny być wykonane wg instrukcji producenta.
 7. Wszystkie rozwiązania systemowe powinny być wykonane wg instrukcji producenta, przebieg oraz przebieg instalacji promiędzy wytycznymi i wytycznymi PROZ.
 8. Wytyczne PROZ.
 9. Rysunek należy rozpatrywać łącznie z opisem i rysunkami branżowymi.

SZKIC SYTUACYJNY:

ALNANE ZWIĄZKI:
PROJEKT PRZEBUDOWY I ZMIANY SPOSOBU UŻYTKOWANIA BUDYNKU MIESZKALNEGO WIELORODZINNEGO NA BUDYNEK EDUKACYJNY ARTYSTYCZNEJ. Kategoria budynku - IX - budynek kultury, nauki i oświaty

OPISOWANIE:
 Uniwersytet Artystyczny w Poznaniu
 al. Marcinkowskiego 29
 60-807 Poznań

PROJEKTANT:
 mgr inż. Jerzy Bednarek
 U1-2-10684

ADRES:
 AL. K. MARCINKOWSKIEGO 28, działka
 GROUND. 32, ark. mapy 19, obręb POZNAN

INWESTOR:
 UNIWERSYTET ARTYSTYCZNY W POZNANIU
 AL. MARCINKOWSKIEGO 29
 60-807 POZNAN

RODZAJ PRAC:
 PROJEKT POWYKONAWCZY
 TELETECHNIKA

Plan instalacji teletechnicznych
Rzut poziomu +1

09.21022

Skala: 1:100

DPW TT 01 K 3

Kopieciomiki i zmniejszenia liczy rysunku bez zgody autorów projektu jest zabronione.

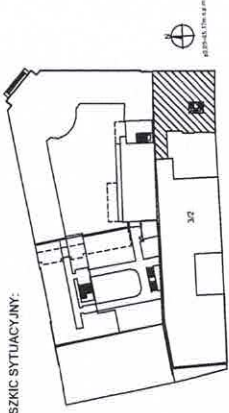
LEGENDA:

- Szafa dystrybucyjna
- Gniazdo 2xRJ45 w puszcze podpodłogowej
- Gniazdo 4xRJ45 w puszcze podpodłogowej
- Gniazdo 3xRJ45 w puszcze podpodłogowej
- Gniazdo 2xRJ45
- Gniazdo 2xRJ45-HDMI+VGA-Audio w puszcze podpodłogowej
- Gniazdo 4xRJ45-HDMI+VGA-Audio w puszcze podpodłogowej
- Szafa dla urządzeń AV
- Projektor
- Gniazdo HDMI
- Ekran sterowany
- Klawiatura AV z przyciskami scenicznymi
- Skrzynka systemu AV
- Chłoniak sufitowy
- Kolumna głośnikowa
- Sterownik systemu prezentacji
- Wypust kablowy dla kolumny głośnikowej
- Centrala systemu SSWN
- Manipulator LCD
- Czujnik PIR
- Czujnik kurylowy
- Sygnalizator optyczno-akustyczny
- Centrala kontroli dostępu
- Kontroler drzwi z czytnikiem i klawiaturą
- Prętyk ewakuacyjny
- Elektrozapew
- Czytnik kart zbliżeniowych
- Zasilacz 13.8V DC
- Panel wywołania
- Unifon
- Monitor SW
- Kamera wewnętrzna
- Kamera zewnętrzna
- Monitor CCTV
- Zabezpieczenie przepięciowe
- Gniazdo 1xRJ45 dla CCTV
- Szacht drabinki halowe 400x60 mm



UWAGA
 Opisane w cenie i w opisie kosztów wszystkie wymiary na rysunku podano w centymetrach.
 2. Nie należy odmierzać wymiarów z rysunku. Ze względu na charakter obiektu przed przystąpieniem do robót budowlanych wszystkie wymiary należy sprawdzić i potwierdzić z wykonawcą. Wymiarowania poszczególnych pomieszczeń i elementów architektury należy uwzględniać w poszczególnych projekcjach i w opisie kosztów. Wymiarowania poszczególnych pomieszczeń i elementów architektury należy uwzględniać w poszczególnych projekcjach i w opisie kosztów.
 3. Wymiarowania nie wolno składować ani modyfikować.
 4. W przypadku konieczności zmiany lub korekty należy zwrócić się do Wykonawcy z opisem zmian i załącznikami, które będą stanowiły załącznik nr 1 do umowy.
 5. Roboty prowadzić zgodnie z sztuką budowlaną, obowiązującymi przepisami oraz specyfikacją techniczną wykonania i odbioru robót do zaakceptowania przez Nadzorcę Techniczny.
 6. Wszystkie rozważenia technologiczne i materiałowe winny posiadać odpowiednie certyfikaty i odcisy oraz powinny być wykonane wg instrukcji producenta.
 7. Wszystkie rozważenia systemowe powinny być wykonane wg instrukcji producenta.
 8. Przed rozpoczęciem prac należy wykonać pomiary i ustalić szlakiami poszerzonymi muszą posiadać odpowiednie zabezpieczenia PROZ wg wyliczonych PROZ.
 9. Wykonanie robót musi być zgodne z opisem i rysunkami branżowymi.

SZKIC SYTUACYJNY:



OPIS PRZEBUDOWY I ZMIANY SPOSOBU UŻYTKOWANIA BUDYNKU MIESZKALNEGO WIELORODZINNEGO NA BUDYNEK EDUKACYJNO-ARTYSTYCZNEJ. Kategoria budynku - IX - budynek kultury, nauki i oświaty

OPIS PRZEBUDOWY I ZMIANY SPOSOBU UŻYTKOWANIA BUDYNKU MIESZKALNEGO WIELORODZINNEGO NA BUDYNEK EDUKACYJNO-ARTYSTYCZNEJ. Kategoria budynku - IX - budynek kultury, nauki i oświaty

OPIS PRZEBUDOWY I ZMIANY SPOSOBU UŻYTKOWANIA BUDYNKU MIESZKALNEGO WIELORODZINNEGO NA BUDYNEK EDUKACYJNO-ARTYSTYCZNEJ. Kategoria budynku - IX - budynek kultury, nauki i oświaty

OPIS PRZEBUDOWY I ZMIANY SPOSOBU UŻYTKOWANIA BUDYNKU MIESZKALNEGO WIELORODZINNEGO NA BUDYNEK EDUKACYJNO-ARTYSTYCZNEJ. Kategoria budynku - IX - budynek kultury, nauki i oświaty

OPIS PRZEBUDOWY I ZMIANY SPOSOBU UŻYTKOWANIA BUDYNKU MIESZKALNEGO WIELORODZINNEGO NA BUDYNEK EDUKACYJNO-ARTYSTYCZNEJ. Kategoria budynku - IX - budynek kultury, nauki i oświaty

OPIS PRZEBUDOWY I ZMIANY SPOSOBU UŻYTKOWANIA BUDYNKU MIESZKALNEGO WIELORODZINNEGO NA BUDYNEK EDUKACYJNO-ARTYSTYCZNEJ. Kategoria budynku - IX - budynek kultury, nauki i oświaty

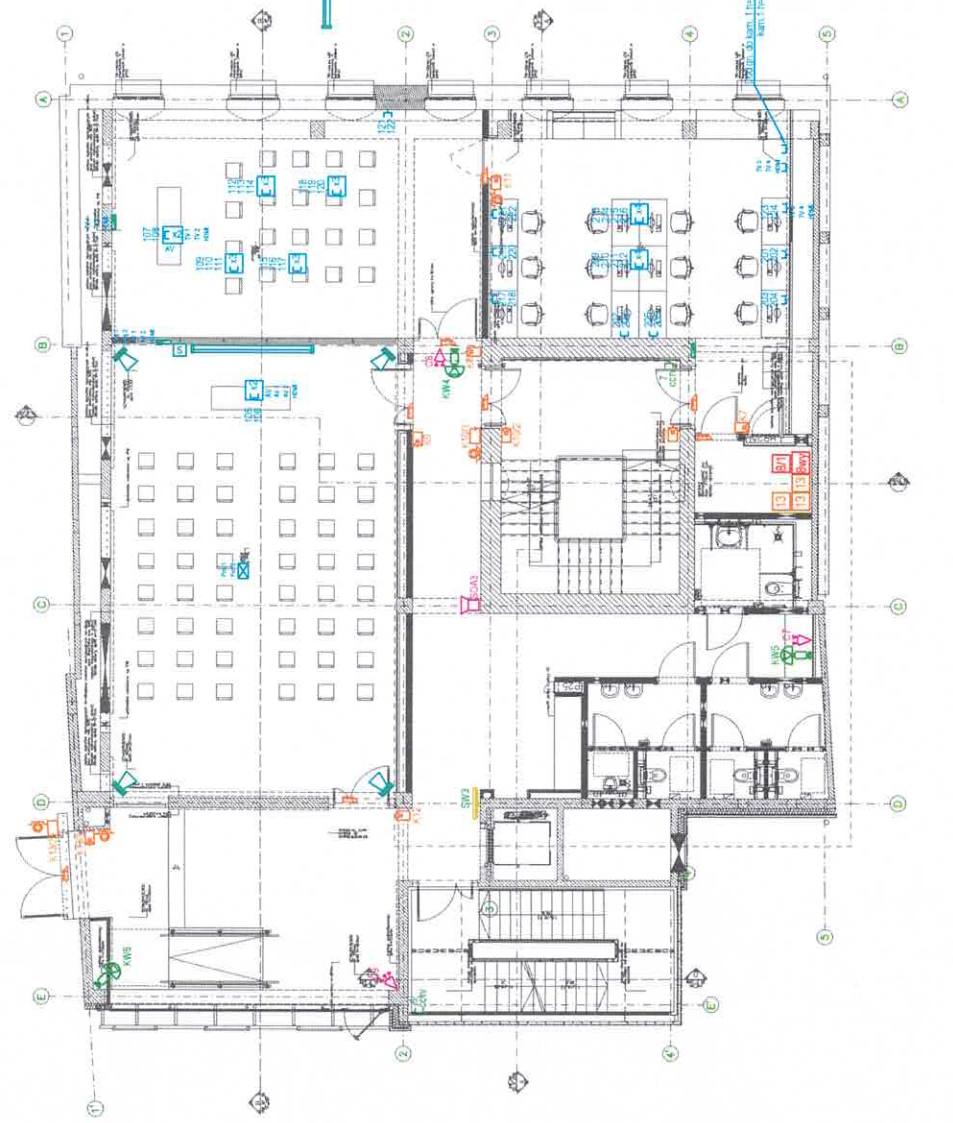
OPIS PRZEBUDOWY I ZMIANY SPOSOBU UŻYTKOWANIA BUDYNKU MIESZKALNEGO WIELORODZINNEGO NA BUDYNEK EDUKACYJNO-ARTYSTYCZNEJ. Kategoria budynku - IX - budynek kultury, nauki i oświaty

OPIS PRZEBUDOWY I ZMIANY SPOSOBU UŻYTKOWANIA BUDYNKU MIESZKALNEGO WIELORODZINNEGO NA BUDYNEK EDUKACYJNO-ARTYSTYCZNEJ. Kategoria budynku - IX - budynek kultury, nauki i oświaty

OPIS PRZEBUDOWY I ZMIANY SPOSOBU UŻYTKOWANIA BUDYNKU MIESZKALNEGO WIELORODZINNEGO NA BUDYNEK EDUKACYJNO-ARTYSTYCZNEJ. Kategoria budynku - IX - budynek kultury, nauki i oświaty

LEGENDA:

- Szafa dystrybucyjna
- Gniazdo 2xRJ45 w puszcze podpodłogowej
- Gniazdo 4xRJ45 w puszcze podpodłogowej
- Gniazdo 3xRJ45 w puszcze podpodłogowej
- Gniazdo 2xRJ45
- Gniazdo 2xRJ45-HDMI-VGA-Audio w puszcze podpodłogowej
- Gniazdo 4xRJ45-HDMI-VGA-Audio w puszcze podpodłogowej
- Szafa dla urządzeń AV
- Projektor
- Gniazdo HDMI
- Ekran sterowalny
- Klawiatura AV z przyciskami ściennymi
- Skrzynka systemu AV
- Głośnik sufitowy
- Kolumna głośnikowa
- Sterownik systemu prezentacji
- Wypust kablowy dla kolumny głośnikowej
- Centrala systemu SSWM
- Manipulator LCD
- Czujka PIR
- Czujka kurykowa
- Sygnalizator optyczno-akustyczny
- Centrala kontroli dostępu
- Kontroler drzwi z czytnikiem i klawiaturą
- Przełącznik awaryjny
- Czynnik kart zbliżeniowych
- Zasilacz 13,8V DC
- Panel wywołania
- Urządzenie
- Monitor SW
- Kamera zewnętrzna
- Kamera wewnętrzna
- Monitor CCTV
- Zabezpieczenie przepięciowe
- Gniazdo 1xRJ45 dla CCTV
- Szacht drabinki kablowe 400x80 mm

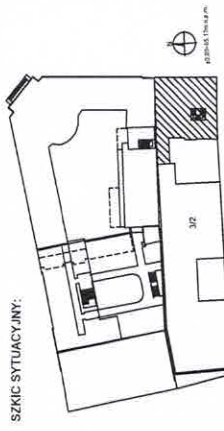


Arz projektant:	Jamieła	posobin:	TT	liczba budynków rysunku:	K	kwilota:	3
Arz wykonawca:	DPW	data:	09.2022	liczba stron:	K	skala:	1:100

Kopiewanie i rozpowszechnianie bez zgody nadawcy prawnie jest zabronione.

UWAGA:
 1. Nie należy zmieniać wszystkich wymiarów na rysunku podobno w celach technicznych.
 2. Nie należy odmierzować wymiarów z rysunku. Ze względu na charakter obiektu przed przystąpieniem do robót budowlanych wszystkie wymiary należy odmierzować bezpośrednio na miejscu. Wymiarowania i pozostawienie pomiarów architektoniczno-budowlanych i pozostawienie pomiarów technicznych, a stanem istniejącym należy wyznaczyć i wyznaczyć.
 3. Wymiarowania nie wolno składować ani modyfikować.
 4. W przypadku konieczności zmiany lub korekty należy zwrócić się do Projektanta.
 5. Roboty prowadzić zgodnie ze sztuką budowlaną, obowiązującymi przepisami oraz specyfikacją techniczną wykonania i odbioru robót, do której jest załączona.
 6. Wszystkie rozwiązania technologiczne i materiałowe winny posiadać odpowiednie certyfikaty i atesty oraz powinny być wykonane wg instrukcji producenta.
 7. Wszystkie rozwiązania systemowe powinny być wykonane wg instrukcji producenta.
 8. W przypadku konieczności zmiany lub korekty należy zwrócić się do Projektanta.
 9. Wymiarowania nie wolno składować ani modyfikować.
 10. W przypadku konieczności zmiany lub korekty należy zwrócić się do Projektanta.
 11. Wymiarowania nie wolno składować ani modyfikować.
 12. Wymiarowania nie wolno składować ani modyfikować.
 13. Wymiarowania nie wolno składować ani modyfikować.
 14. Wymiarowania nie wolno składować ani modyfikować.
 15. Wymiarowania nie wolno składować ani modyfikować.
 16. Wymiarowania nie wolno składować ani modyfikować.
 17. Wymiarowania nie wolno składować ani modyfikować.
 18. Wymiarowania nie wolno składować ani modyfikować.
 19. Wymiarowania nie wolno składować ani modyfikować.
 20. Wymiarowania nie wolno składować ani modyfikować.

SZKIC SYTUACYJNY:



LEGENDA:

- Szafa dystrybucyjna
- Gniazdo 2xRJ45 w puszcze podpodłogowej
- Gniazdo 4xRJ45 w puszcze podpodłogowej
- Gniazdo 3xRJ45 w puszcze podpodłogowej
- Gniazdo 2xRJ45
- Gniazdo 4xRJ45+HDMI+VGA-Audio w puszcze podpodłogowej
- Gniazdo 2xRJ45+HDMI+VGA-Audio w puszcze podpodłogowej
- Szafa dla urządzeń AV
- Projektor
- Gniazdo HDMI
- Ekran sterowany
- Klawiatura AV z przyciskiem scenowym
- Skrzynka systemu AV
- Głośnik subwooferowy
- Głośnik satelita
- Kolumna głośnikowa
- Stwiernik systemu prezentacji
- Wypust kablowy dla kolumny głośnikowej
- Centrala systemu SSWN
- Manipulator LCD
- Czułka PIR
- Czułka kurkowa
- Signalizator optyczno-akustyczny
- Centrala kontroli dostępu
- Kontroler drzwi z czytnikiem i klawiaturą
- Przełącznik awaryjny
- Elektronazap
- Czynnik kart zbliżeniowych
- Zasilacz 13.8V DC
- Panel wywołania
- Unifon
- Monitor SIW
- Kamera wewnętrzna
- Kamera zewnętrzna
- Monitor CCTV
- Zabezpieczenie przepięciowe
- Gniazdo 1xRJ45 dla CCTV
- Szacht drabinki kablowe 400x60 mm

PLAN PRZEBUDOWY I ZMIANY SPOSOBU UŻYTKOWANIA BUDYNKU MIESZKALNEGO WIELODROZINNEGO NA BUDYNEK EDUKACYJNY ARTYSTYCZNEJ. Kategoria budynku - IX - budynek kultury, nauki i oświaty

OPROJEKTOWAŁ:
 Uniwersytet Artystyczny w Poznaniu
 Al. Marcinkowskiego 29
 60-867 Poznań

PROJEKTOWAŁ:
 mgr inż. Marcin Gąbajewski
 mgr inż. Jerzy Bednarek

NUMER PROJEKTU:
 U1-Z-1094

ADRES:
 AL. K. MARCINKOWSKIEGO 28, dzielnica geod. 3/2, ark. mapy 19, obręb POZNAN

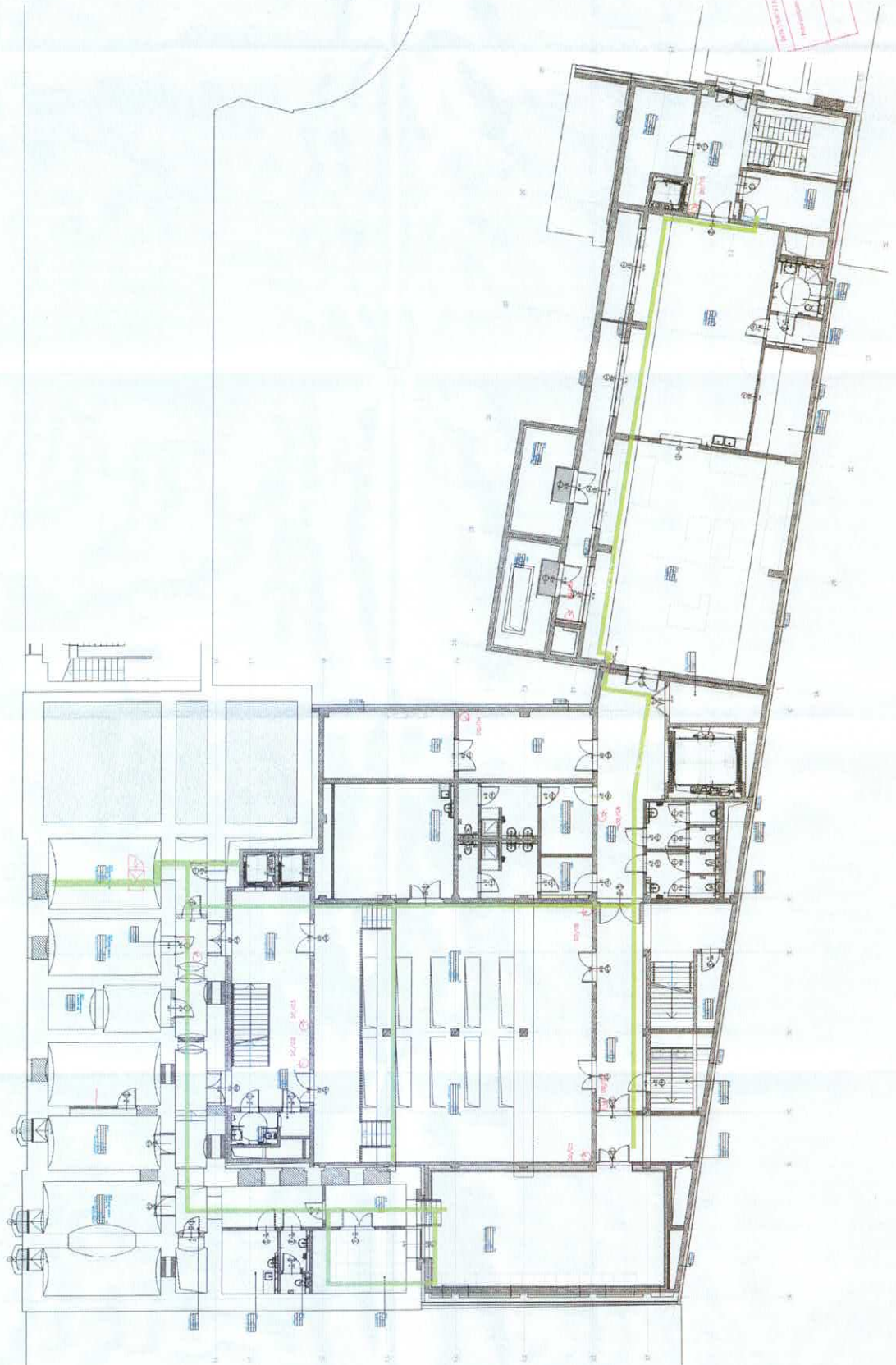
INWESTOR:
 UNIWERSYTET ARTYSTYCZNY W POZNANIU
 AL. MARCINKOWSKIEGO 29
 60-867 POZNAN

TYTUŁ:
 PROJEKT POWYKONAWCZY
 TELETECHNIKA

PLAN instalacji teletechnicznych
Rzut poziomu +2

Skala: 1:100
 Data projektu: 09.2022
 Liczba stron: 1
 Liczba arkuszy: 4
 Liczba rysunków: 4
 Liczba stron: 0

Koprowanie i rozpowszechnianie bez zezwolenia jest zabronione.



Instalacja kamer CCTV
 1. Instalacja kamer CCTV
 2. Instalacja kamer CCTV
 3. Instalacja kamer CCTV
 4. Instalacja kamer CCTV
 5. Instalacja kamer CCTV
 6. Instalacja kamer CCTV
 7. Instalacja kamer CCTV
 8. Instalacja kamer CCTV

Uwaga: W przypadku, gdy nie ma
 danych technicznych o kamerach,
 należy wykonać pomiary i ustalić
 ich parametry techniczne w
 celu wyznaczenia punktu
 podłączenia kabli do
 centralnego punktu
 pomiarowego.

Typ	Symbol	Opis	Przebieg
DP	1	Instalacja kamer CCTV	
UN	1		
UN	2		
UN	3		
UN	4		
UN	5		
UN	6		
UN	7		
UN	8		
UN	9		
UN	10		



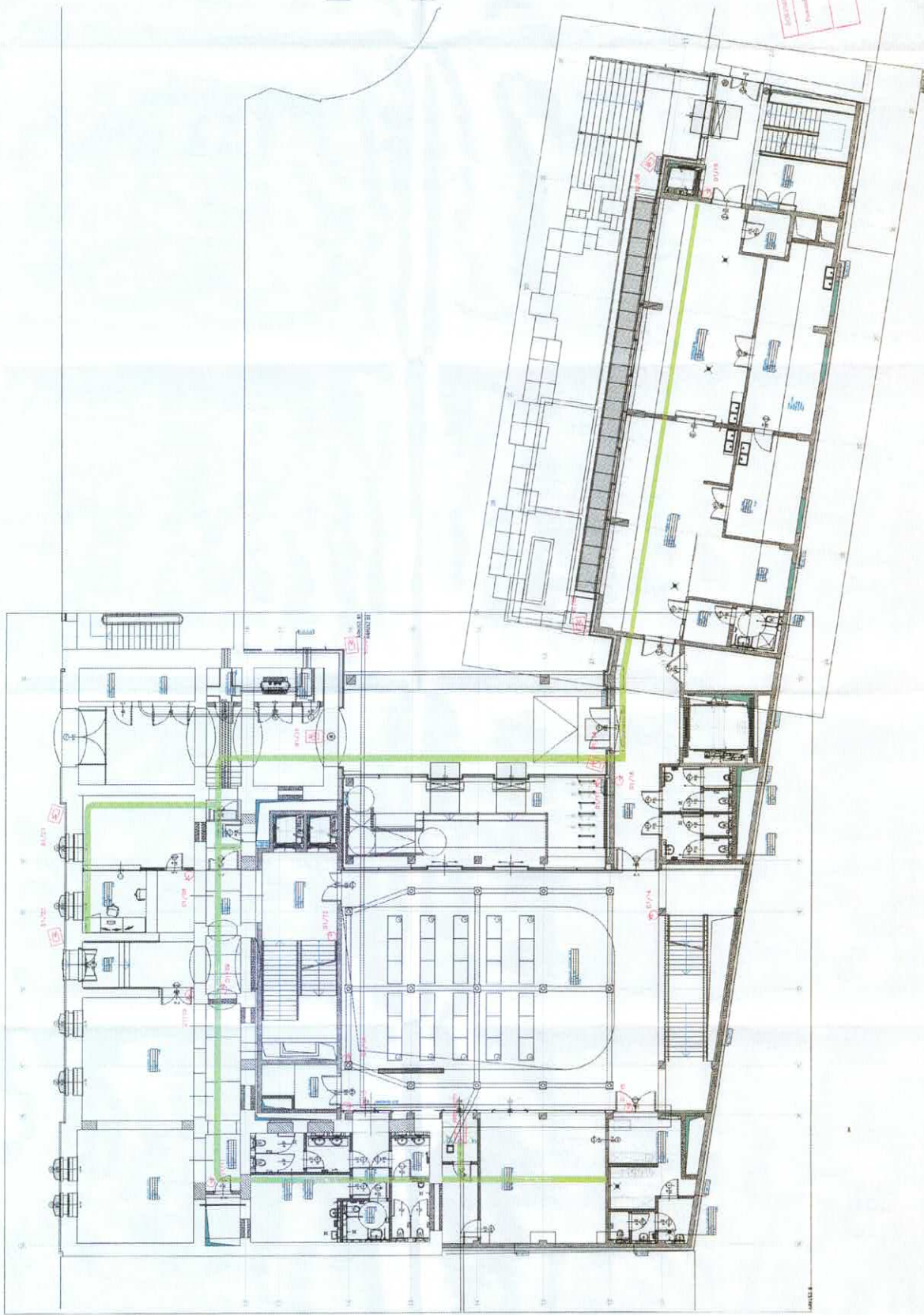
Powierzchnie i numeryacja kamer CCTV
 poziom -1

Typ	Symbol	Opis	Przebieg
DP	1	Instalacja kamer CCTV	
UN	1		
UN	2		
UN	3		
UN	4		
UN	5		
UN	6		
UN	7		
UN	8		
UN	9		
UN	10		

Powierzchnie i numeryacja kamer CCTV
 poziom -1
 POWIERSZNIACZA

Instalacja kamer CCTV
 1. Instalacja kamer CCTV
 2. Instalacja kamer CCTV
 3. Instalacja kamer CCTV
 4. Instalacja kamer CCTV
 5. Instalacja kamer CCTV
 6. Instalacja kamer CCTV
 7. Instalacja kamer CCTV
 8. Instalacja kamer CCTV
 9. Instalacja kamer CCTV
 10. Instalacja kamer CCTV

Typ	Symbol	Opis	Przebieg
DP	1	Instalacja kamer CCTV	
UN	1		
UN	2		
UN	3		
UN	4		
UN	5		
UN	6		
UN	7		
UN	8		
UN	9		
UN	10		



Wskazanie kierunku widzenia kamery
 01/10
 01/11
 01/12

Wskazanie kierunku widzenia kamery
 01/13
 01/14
 01/15
 01/16
 01/17
 01/18
 01/19
 01/20
 01/21
 01/22
 01/23
 01/24
 01/25
 01/26
 01/27
 01/28
 01/29
 01/30
 01/31
 01/32
 01/33
 01/34
 01/35
 01/36
 01/37
 01/38
 01/39
 01/40
 01/41
 01/42
 01/43
 01/44
 01/45
 01/46
 01/47
 01/48
 01/49
 01/50
 01/51
 01/52
 01/53
 01/54
 01/55
 01/56
 01/57
 01/58
 01/59
 01/60
 01/61
 01/62
 01/63
 01/64
 01/65
 01/66
 01/67
 01/68
 01/69
 01/70
 01/71
 01/72
 01/73
 01/74
 01/75
 01/76
 01/77
 01/78
 01/79
 01/80
 01/81
 01/82
 01/83
 01/84
 01/85
 01/86
 01/87
 01/88
 01/89
 01/90
 01/91
 01/92
 01/93
 01/94
 01/95
 01/96
 01/97
 01/98
 01/99
 01/100

Rozmieszczenie i numeracja kamer CCTV
 poziom -1

DP	IN	00	B	(CCTV)/A	00
LACZNIK SYGNALIZACJI					

Wskazanie kierunku widzenia kamery
 01/10
 01/11
 01/12
 01/13
 01/14
 01/15
 01/16
 01/17
 01/18
 01/19
 01/20
 01/21
 01/22
 01/23
 01/24
 01/25
 01/26
 01/27
 01/28
 01/29
 01/30
 01/31
 01/32
 01/33
 01/34
 01/35
 01/36
 01/37
 01/38
 01/39
 01/40
 01/41
 01/42
 01/43
 01/44
 01/45
 01/46
 01/47
 01/48
 01/49
 01/50
 01/51
 01/52
 01/53
 01/54
 01/55
 01/56
 01/57
 01/58
 01/59
 01/60
 01/61
 01/62
 01/63
 01/64
 01/65
 01/66
 01/67
 01/68
 01/69
 01/70
 01/71
 01/72
 01/73
 01/74
 01/75
 01/76
 01/77
 01/78
 01/79
 01/80
 01/81
 01/82
 01/83
 01/84
 01/85
 01/86
 01/87
 01/88
 01/89
 01/90
 01/91
 01/92
 01/93
 01/94
 01/95
 01/96
 01/97
 01/98
 01/99
 01/100

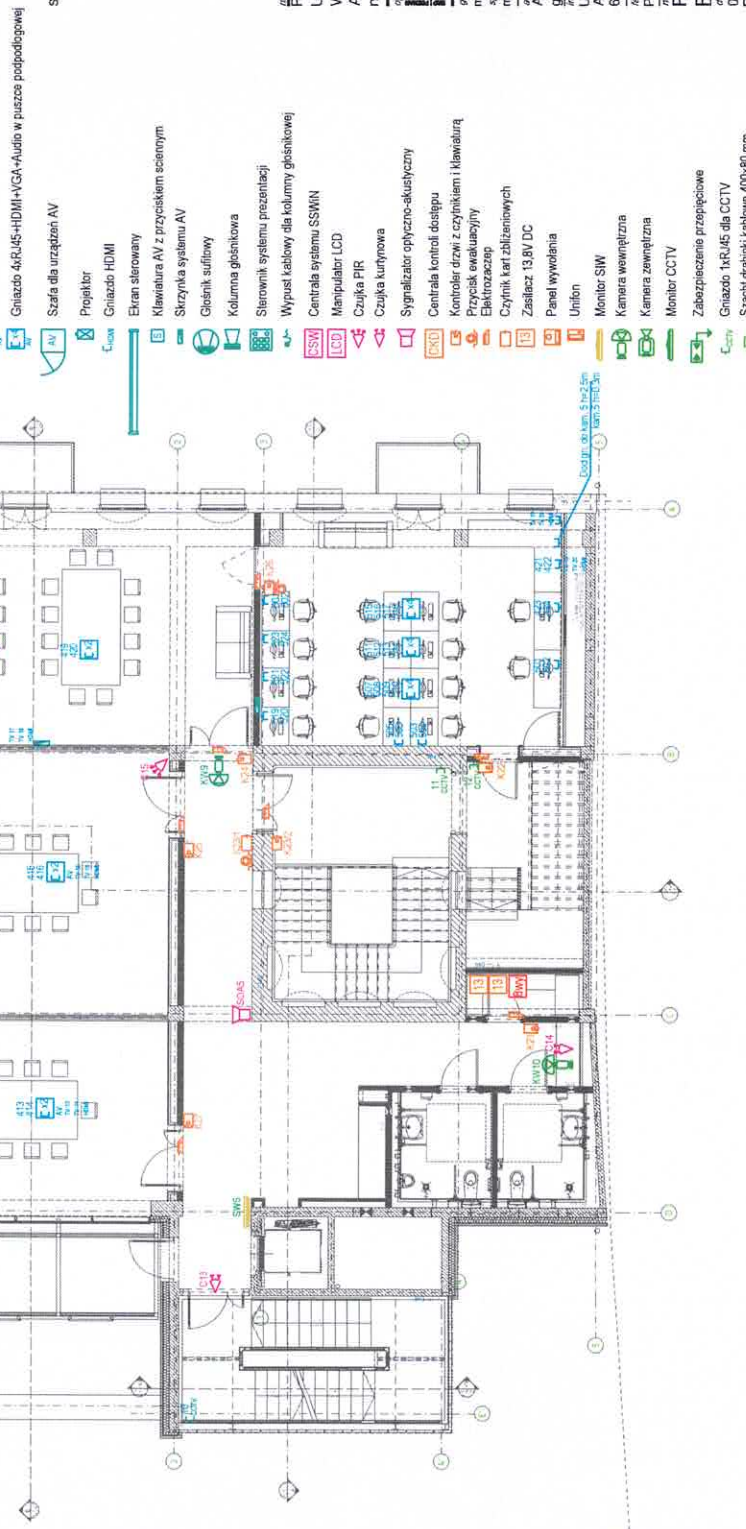
Rozmieszczenie i numeracja kamer CCTV
 poziom 0

DP	IN	00	B	(CCTV)/A	00
LACZNIK SYGNALIZACJI					

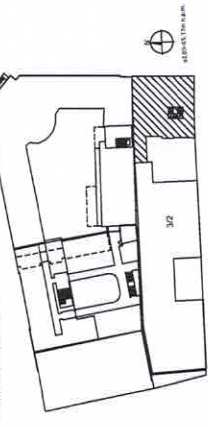
Wskazanie kierunku widzenia kamery
 01/10
 01/11
 01/12
 01/13
 01/14
 01/15
 01/16
 01/17
 01/18
 01/19
 01/20
 01/21
 01/22
 01/23
 01/24
 01/25
 01/26
 01/27
 01/28
 01/29
 01/30
 01/31
 01/32
 01/33
 01/34
 01/35
 01/36
 01/37
 01/38
 01/39
 01/40
 01/41
 01/42
 01/43
 01/44
 01/45
 01/46
 01/47
 01/48
 01/49
 01/50
 01/51
 01/52
 01/53
 01/54
 01/55
 01/56
 01/57
 01/58
 01/59
 01/60
 01/61
 01/62
 01/63
 01/64
 01/65
 01/66
 01/67
 01/68
 01/69
 01/70
 01/71
 01/72
 01/73
 01/74
 01/75
 01/76
 01/77
 01/78
 01/79
 01/80
 01/81
 01/82
 01/83
 01/84
 01/85
 01/86
 01/87
 01/88
 01/89
 01/90
 01/91
 01/92
 01/93
 01/94
 01/95
 01/96
 01/97
 01/98
 01/99
 01/100

UWAGA
 0. Ilość nie opisano, liczone wszystkie wymiary na rysunku, podano w centymetrach, rzadkie w milimetrach.
 1. Nie należy odwracać wymiarów z rysunku. Ze względu na charakter obiektu przed przystąpieniem do robót budowlanych wszystkie wymiary oraz rzędne należy sprawdzić na poszczególnych etapach prac budowlanych, a stanowiącym załącznikiem do projektu jest protokół pomiarów.
 2. Wykonanie robót budowlanych należy wykonać zgodnie z projektem.
 3. W przypadku konieczności zmiany lub usunięcia należy uzyskać zgodę do Projektanta w piśmie.
 4. Roboty prowadzić zgodnie z sztuką budowlaną, obowiązującymi przepisami oraz wytycznymi.
 5. Wszystkie rozwiązania technologiczne i materiałowe winny posiadać odpowiednie certyfikaty i listy oraz powinny być wykonane wg instrukcji producenta.
 6. Wykonanie prac budowlanych należy wykonać zgodnie z projektem.
 7. Wykonanie prac budowlanych należy wykonać zgodnie z projektem.
 8. Wykonanie prac budowlanych należy wykonać zgodnie z projektem.
 9. Wykonanie prac budowlanych należy wykonać zgodnie z projektem.

- LEGENDA:**
- Szafka dyktacyjna
 - Gniazdo 2xRJ45 w puszcze podpodłogowej
 - Gniazdo 4xRJ45 w puszcze podpodłogowej
 - Gniazdo 3xRJ45 w puszcze podpodłogowej
 - Gniazdo 2xRJ45
 - Gniazdo 2xRJ45+HDMI+VGA+Audio w puszcze podpodłogowej
 - Gniazdo 4xRJ45+HDMI+VGA+Audio w puszcze podpodłogowej
 - Szafka dla urządzeń AV
 - Projektor
 - Gniazdo HDMI
 - Ekran sterowany
 - Klawiatura AV z przyciskiem scenarym
 - Skrzynka systemu AV
 - Głośnik sufitowy
 - Kolumna głośnikowa
 - Sterownik systemu prezentacji
 - Wyposażenie kablowe dla kolumny głośnikowej
 - Centrala systemu SSWN
 - Manipulator LCD
 - Czujka PIR
 - Czujka kurtynowa
 - Sygnalizator optyczno-akustyczny
 - Centrala kontrol dotyku
 - Kontroler drzwi z czytnikiem i klawiaturą
 - Przycisk ewakuacyjny
 - Elektroczep
 - Czytnik kart zbliżeniowych
 - Zasilacz 13,8V DC
 - Panel wywołania
 - Unifon
 - Monitor S/W
 - Kamera wewnętrzna
 - Kamera zewnętrzna
 - Monitor CCTV
 - Zabezpieczenie przepięciowe
 - Gniazdo 1xRJ45 dla CCTV
 - Szachty drabinki kablowe 400x80 mm



SZKIC SYTUACYJNY:



LEGENDA:
PROJEKT PRZEBUDOWY I ZMIANY SPOSOBU UŻYTKOWANIA BUDYNKU MIESZKANEGO WIELORODZINNEGO NA BUDYNEK EDUKACYJNY ARTYSTYCZNEJ. Kategoria budynku - IX - budynek kultury, nauki i oświaty

OPISOWANIE:
 Uniwersytet Artystyczny w Poznaniu
 ul. Marcinkowskiego 29

adres projektanta:
 mgr inż. Marcin Gajdański
 adres zamieszkania:
 mgr inż. Jerzy Bednarak
 nr uprawnień:
 U1-Z-10/04

adres:
 AL. K. MARCINKOWSKIEGO 28, działka
 geod. 3/2, ark. mapy 19, obręb POZNAN

inwestor:
 UNIWERSYTET ARTYSTYCZNY W POZNANIU
 AL. MARCINKOWSKIEGO 29
 60-987 POZNAN

forma projektu:
 PROJEKT POWYKONAWCZY

branża:
 TELETECHNIKA

Plan instalacji teletechnicznych
Rzut poziomu +3

data projektu: 09.2022
 skala: 1:100

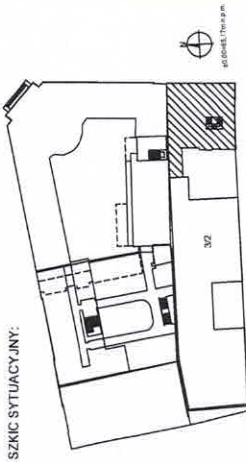
liczba poszczególnych rysunków:	DPW	tytuł:	TT	poszczególnych rysunków:	03	tytuł:	K	liczba poszczególnych rysunków:	5
liczba poszczególnych rysunków:		tytuł:		liczba poszczególnych rysunków:		tytuł:		liczba poszczególnych rysunków:	00

Kopiewanie i rozpowszechnianie tego rysunku bez zgody autorów projektu jest zabronione.

UWAGA: O ile nie opisano inaczej wszystkie wymiary na rysunku podano w centymetrach. Wskazano wymiary w całości i w częściach. Nie należy odmierzać wymiarów z rysunku. Ze względu na charakter obiektu przed przystąpieniem do robót budowlanych wszystkie wymiary oraz rzędne należy sprawdzić na budowie, a zaistniałe niezgodności zgłosić do projektanta. Wskazano wymiary i rzędne w całości i w częściach, a stanem istniejącym należy wyjaśnić i uzgodnić z projektantem.

1. Wszelkie rozwiązania systemowe powinny być wykonane wg instrukcji producenta.
2. Wszelkie przebiegi oraz przejścia instalacji pomiędzy wydzielonymi pomieszczeniami należy wyznaczyć i oznaczyć na planie.
3. Rysunek należy rozpatrywać łącznie z opisem i rysunkami branżowymi.

SZKIC SYTUACYJNY:



nazwa inwestycji:
PROJEKT PRZEBUDOWY I ZMIANY SPOSOBU UŻYTKOWANIA BUDYNKU MIESZKALNEGO WIELORODZINNEGO NA BUDYNEK EDUKACYJNY ARTYSTYCZNEJ. Kategoria budynku - IX - budynek kultury, nauki i oświaty

opracowanie:
 Uniwersytet Artystyczny w Poznaniu
 al. Marcinkowskiego 28
 60-967 Poznań

główny projektant:
 mgr inż. Marcin Gahlejewski
 nr uprawnień: U1-Z-10/94

adres:
 AL. K. MARCINKOWSKIEGO 28, działka
 geod. 3/2, ark. mapy 19, obręb POZNAŃ

inwestor:
 UNIWERSYTET ARTYSTYCZNY W POZNANIU
 AL. MARCINKOWSKIEGO 28
 60-967 POZNAŃ

tytuł projektu:
 PROJEKT POWYKONAWCZY TELETECHNIKA

Plan instalacji teletechnicznych

Rzut poziomu +4

data: 09.2022
skala: 1:100

litera projektu:	branża:	poszrom:	zespół budowlany/rysunek:	forma:	arkusz:
DPW	TT	04	K	6	0

Kopiewanie i rozpowszechnianie bez zgody autora projektu jest zabronione.

LEGENDA:

- Szafa dystrybucyjna
- Gniazdo 2R.45 w puszcze podpodłogowej
- Gniazdo 4R.45 w puszcze podpodłogowej
- Gniazdo 3R.45 w puszcze podpodłogowej
- Gniazdo 2R.45
- Gniazdo 2R.45+HDMI+VGA+Audio w puszcze podpodłogowej
- Gniazdo 4R.45+HDMI+VGA+Audio w puszcze podpodłogowej
- Szafa dla urządzeń AV
- Projektor
- Gniazdo HDMI
- Ekran sterowany
- Klawiatura AV z przyciskiem solenym
- Skrzynka systemu AV
- Głośnik sufitowy
- Kolumna głośnikowa
- Sterownik systemu prezentacji
- Wypust kablowy dla kolumny głośnikowej
- Centrala systemu SSWIN
- Manipulator LCD
- Czujka PIR
- Czujka kurytnowa
- Sygnalizator optyczno-akustyczny
- Centrala kontroli dostępu
- Kontroler drzwi z czynnikiem i klawiaturą
- Przycisk ewakuacyjny
- Elektrozaplec
- Czytnik kart zbliżeniowych
- Zasilacz 13.8V DC
- Panel wywołania
- Unifon
- Monitor SiW
- Kamera wewnętrzna
- Kamera zewnętrzna
- Monitor CCTV
- Zabezpieczenie przeciwpiętrowe
- Gniazdo 1xR.45 dla CCTV
- Szacht drabinki kablowe 400x80 mm

