

- OS.01

OS.02
- Oświetlenie
Szybnoprzewód 3 fazowy DALI
Reflektory do szybnoprzewodów DALI
- S.1

S.2

S.3

S.4

S.5

S.6

S.7

S.8

S.9
- Wypożenie sanitarne
Umywalka nabiłatowa
Umywalka dla osób niepełnosprawnych
Miska ustępowa lewowa wisząca
Miska ustępowa lewowa wisząca dla niepełnosprawnych
Zestaw pisuarowy
Bateria umywalkowa
Bateria umywalkowa bezdotykowa
Elektroniczny zawór umywalkowy
System przysnicowy
- KL-01

KL-02

KL-03
- Jednostka wewnętrzna klimatyzacji VRF , moc chłodzenia min . 1,7kW
Jednostka wewnętrzna klimatyzacji VRF , moc chłodzenia min . 2,8kW
Jednostka wewnętrzna klimatyzacji VRF , moc chłodzenia min . 5,6kW

- LW.01

LW.02

LW.03

LW.04

LW.05

LW.06
- Elementy aktywne LAN +Wif
Switch zarządzany L 2/L3 48 portowy PoE , 1U
Urządzenie do zdalnego zarządzania chmurą
Zewnętrzny punkt dostępowy WLAN , PoE
Wewnętrzny punkt dostępowy WLAN , PoE
Router min . 8 x GE RJ 45, min . 2 x RJ 45/SFP, shared media WAN ports
Szafa rackowa 19" 42U 800x1000
- CC.01

CC.02

CC.03

CC.04

CC.05

CC.06

CC.07

CC.08
- System CCTV
Kamery
Kamery zewnętrzne
Rejestratory
Serwer z oprogramowaniem
Stanoisko obsługi - komputer z monitorami
UPS do szafy rackowej
Zabezpieczenie przeciwprzepięciowe
Przełącznik sieciowy zarządzalny

- TP.01

TP.02

TP.03

TP.04

TP.05
- Wypożenie technologiczne pralni
Pralnic-wirówka wysokobrotowa 14 kg ładunku
Suszarka bębnowa 14 kg ładunku
System automatycznego dozowania detergentów
Elektryczny magiel nieckowy
Stół do prasowania z wytwornicą pary
- AGD.01

AGD.02
- Wypożenie AGD
Łodówka mała do pokoju hotelowego
Łodówka do apartamentu
- AV.01

AV.02

AV.03

AV.04

AV.05
- Elementy instalacji AV
Telewizory do pokoiów dwuosobowych
Telewizor do apartamentu
Telewizor do SiW
Projektor laserowy DLP
Ekran y zwiżane

- OPISY I SYMBOLE GRAFICZNE

- ściany istniejące

- przebiecia/wyburzenia

- ściany projektowane żelbetowe

- ściany projektowane murowane

- mineralna płyta izolacyjna

- projektowany poziom wykończonej posadzki

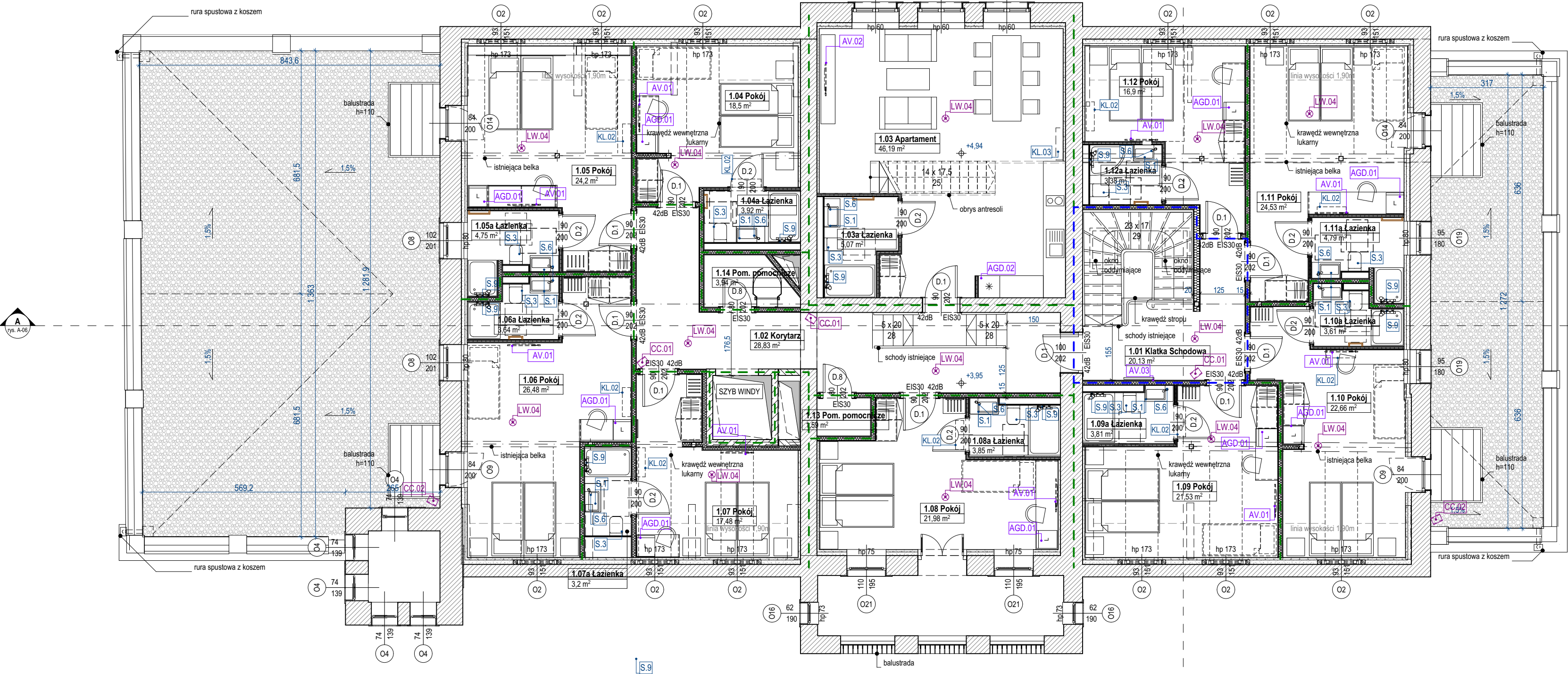
- projektowany poziom górnej krawędzi płyty żelbetowej

- EI30 / REI30

- EI60 / REI60

- EI120 / REI120

Uwaga legenda wypożania kuchni znajduje się w opisie technologii kuchni.



- UWAGI OGÓLNE

1. O ile nie opisano inaczej wszystkie wymiary na rysunku podano w centymetrach, rzędne wysokościowe w metrach.

2. Nie należy odmierzać wymiarów z rysunku. Ze względu na charakter obiektu przed przystąpieniem do robót budowlanych wszystkie wymiary oraz rzędne należy sprawdzić na budowie, a zaistniałe niezgodności pomiędzy projektem architektoniczno-budowlanym i pozostałymi opracowaniami branżowymi, a stanem istniejącym należy wyjaśnić i uzgodnić z projektantami.

3. Rysunku nie wolno skalać ani modyfikować.

4. W przypadku konieczności zmiany lub korekty należy zwrócić się do Projektantów o jej wprowadzenie.

5. Zakres wykonania i obowiązki przy robotach budowlanych - wykonać zgodnie ze sztuką budowlaną (warunki techniczne wykonania i odbioru robót budowlano-montażowych).

6. Wszystkie rozwiązania technologiczne i materiałowe winny posiadać odpowiednie certyfikaty i atesty oraz powinny być wykonane wg instrukcji producenta.

7. Wszystkie rozwiązania systemowe powinny być wykonane wg instrukcji producenta.

8. Wszelkie przebiecia oraz przejścia instalacji pomiędzy wydzielonymi strefami pożarowymi muszą posiadać odpowiednie zabezpieczenia PPOŻ wg wytycznych PPOŻ.

9. Rysunek należy rozpatrywać łącznie z opisem i rysunkami branżowymi.



projekt architektury:	<div><div>UNIPROZNA</div><div><div></div><div>Uniwersytet Artystyczny w Poznaniu al. Marcinkowskiego 29 60-967 Poznań</div></div></div>
projektant:	mgr inż. arch. Mikołaj STĘPIEN
sprawdzający:	mgr inż. arch. Norbert GOLEC
współpraca przy opracowaniu:	mgr inż. arch. Iwona TOMASIŁ
nr uprawnień:	58/WPOKK/2012
specjalność architektoniczna	57/WPOKK/2012
specjalność architektoniczna	

PRZEBUDOWA I TEROMODERNIZACJA BUDYNKU PAŁACU
PLENEROWEGO W SKOKACH

adres:
Ul. Zamkowa 1, 62-085 Skoki
działka geod. 128/1, TERYT - 302805_4, obręb 0001 Skoki

zamawiający:
UNIWEKSYTET ARTYSTYCZNY IM. M. ABAKANOWICZ W POZNANIU
AL. MARCINKOWSKIEGO 29
60-967 POZNAŃ

faza projektu:
PROJEKT BUDOWLANY

nazwa rysunku:

ARCHITEKTURA

ARCHITEKTURA

Poziom +1

A.R.3

skala:
1:100

skala:
1:100