



Otwarty konkurs na projekt i wykonanie artystycznych instalacji świetlnych do parków iluminacji Lumina Park w sezonie 2022/23



Informacje ogólne



LUMINA PARK

WROCLAW POZNAŃ LUBLIN BYDGOSZCZ



KRUPA GALLERY
CONTEMPORARY ART SPACE

Kim jesteśmy?

Lumina

Lumina sp. z o.o., to spółka utworzona przez ATM Grupa (największego polskiego producenta telewizyjnego) i Topacz Investment (właściciela kompleksu Zamek Topacz k. Wrocławia) w celu organizacji parków iluminacji. Lumina zorganizowała parki iluminacji w Zamku Topacz w sezonach 2020/21 oraz 2021/22, a także w Ogrodzie Dendrologicznym w Poznaniu, Ogrodzie Botanicznym w Lublinie, Parku Leśnym w Bydgoszczy (wszystkie w sezonie 2021/22)

www.luminapark.pl

Krupa Gallery

Krupa Gallery to przestrzeń dla sztuki współczesnej, która zostanie otwarta jesienią 2022 roku na wrocławskim Rynku. Krupa Gallery od trzech lat prowadzi działania artystyczne oraz edukacyjne we Wrocławiu, ale także w innych miastach Polski (Warszawa, Poznań, Gdańsk i Lublin) oraz angażuje się w artystyczne projekty międzynarodowe.

www.krupagallery.pl



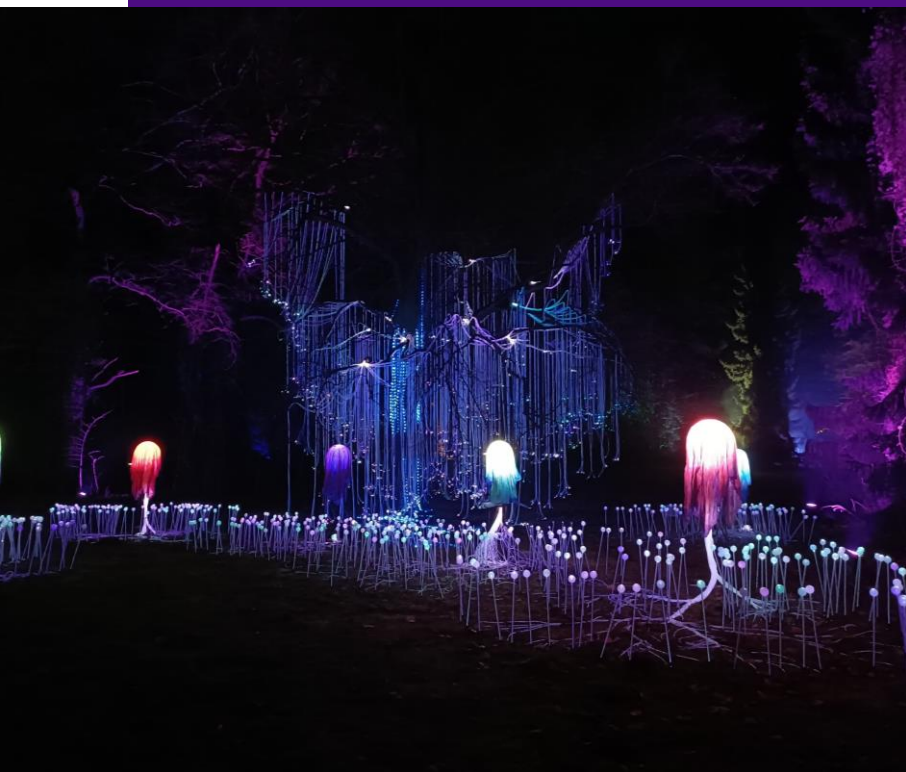


Czym są parki iluminacji?

Parki iluminacji to sezonowe, biletowane imprezy rozrywkowo-kulturalne, organizowane zwykle w okresie listopad-luty, otwarte dla zwiedzających po zmierzchu, w których zasadniczy efekt jest kreowany poprzez różnicowane kompozycje świetlne.

Format parków iluminacji to zwykle 1-1,5 km ścieżka zwiedzania, prowadząca przez atrakcyjny przyrodniczo i/lub krajobrazowo teren, w którym elementy świetlne mogą zarówno podkreślać naturalne piękno otoczenia, jak i kreować niezależną narrację.





Interwencja artystyczna w Lumina Parkach

- W sezonie 2022/2023 Lumina, we współpracy z Krupa Gallery, planuje zdecydowane zwiększenie elementów artystycznych w planowanych parkach.
- Zakładamy stworzenie minimum 10-15 indywidualnych instalacji artystycznych, których treść, forma i technologia będzie efektem swobodnej kreacji twórców.
- Instalacje artystyczne, w zależności od swojej treści, mogą zarówno stać się elementem osi narracyjnej w wybranym parku, jak i być samodzielna atrakcją kreująca niezależny efekt artystyczny.



Czego szukamy?





Istota konkursu

Lumina wraz z Krupa Gallery (dalej: Organizatorzy) poszukują twórców z obszaru sztuk wizualnych, designerów, oraz kreatywnych projektantów i technologów (dalej: Twórców), którzy są zainteresowani odpłatnym wykonaniem i ekspozycją artystycznych instalacji świetlnych, które staną się elementem parków iluminacji Luminapark w sezonie 2022/23 i kolejnych.

Co do zasady Organizatorzy zakładają, że Twórcy będą w stanie samodzielnie zaprojektować, stworzyć, dostarczyć i zamontować swoje instalacje. Jednak w uzasadnionych przypadkach, na wszystkich etapach projektu możliwe jest wsparcie techniczne w zakresie niezbędnym do bezpiecznej budowy, transportu i montażu wybranej instalacji.





Kluczowe wymagania

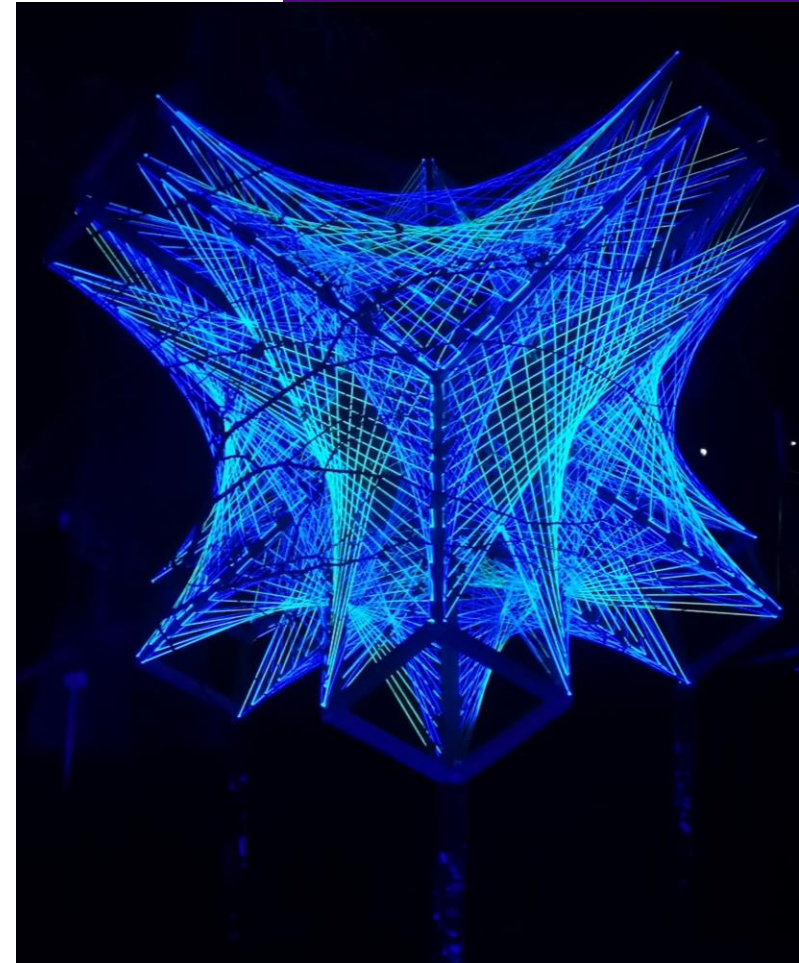
- ▶ Kluczowym wymogiem jest oparcie instalacji o efekty świetlne, które będą kreowały zaskakujące, intrygujące, pobudzające wyobraźnię efekty w warunkach nocnych.
- ▶ Istotne jest również, aby osiągnięty efekt instalacji wpisywał się w ogólny klimat parków iluminacji, będących popularną formą spędzania wolnego czasu między innymi przez rodziny z dziećmi.
- ▶ Poza zasadniczym efektem świetlnym instalacje mogą mieć dodatkowe efekty, na przykład interakcje ze zwiedzającymi lub efekty akustyczne.
- ▶ Zastosowane rozwiązania techniczne powinny zapewnić bezawaryjne działanie instalacji w zimowych warunkach plenerowych w okresie minimum 4 miesięcy ciągłego działania. Dodatkowym atutem będzie możliwość demontażu instalacji i ponownej ekspozycji danej instalacji w kolejnych sezonach.





Tematyka prac

- Tematyka prac jest zasadniczo, z poniższymi zastrzeżeniami, pozostawiona do swobodnego uznania Twórcy, jednak wpisanie się w ogólną narrację planowanych parków będzie dodatkową zaletą projektu.
- Preferowane będą instalacje wrażliwe, pozostawiające dużą swobodę interpretacyjną zwiedzającym, unikające treści dosłownych.
- Organizatorzy wykluczają wybór instalacji o treściach zaangażowanych politycznie, społecznie lub innych, które mogą być postrzegane jako prowokujące lub kontrowersyjne.
- Dotychczasowa tematyka Lumina Parków dotyczyła: edukacji przyrodniczej, botaniki, motywu podróży oraz historii inspirowanych „Bajkami Robotów” S. Lema. Ta tematyka prawdopodobnie będzie powtarzać się w kolejnych sezonach, ale zostanie też rozszerzona o kolejne pomysły narracyjne.





Lokalizacje Luminaparków

W sezonie 2022/23 Lumina planuje co najmniej 4 parków iluminacji. Ich lokalizacje będą ostatecznie znane najpóźniej w maju 2022, jednak najprawdopodobniej będą to:

01. Ślęza k. Wrocławia

Park pałacowy w kompleksie
Zamku Topacz w Ślęzie koło
Wrocławia

02. Poznań

Ogród Dendrologiczny
Uniwersytetu Przyrodniczego
w Poznaniu

03. Lublin

Ogród Botaniczny Uniwersytetu
Marii Curie-Skłodowskiej
w Lublinie

04. Bydgoszcz

Park Rozrywki „Zaginiony Świat”
na terenie Parku Leśnego
Myślęcinek w Bydgoszczy



Wymogi techniczne

- Wszystkie elementy instalacji elektrycznych muszą spełniać wymogi normy klasy szczelności IP65 dotyczącej m. in. urządzeń elektrycznych stosowanych w warunkach zewnętrznych.
- Instalacja musi być wykonana z materiałów i w technologii gwarantująca bezpieczną i bezawaryjną ciągłą eksploatację w zimowych warunkach plenerowych przez okres minimum 4 miesięcy.
- Konstrukcja i mocowanie instalacji musi zapewniać stabilność konstrukcji przy wietrze o sile minimum 80 km/h (należy zakładać posadowienie instalacji na terenie nieutwardzonym).
- Instalacja nie może zawierać rozwiązań, elementów, które mogą być niebezpieczne dla zwiedzających, w tym dzieci.



Przebieg i zasady Konkursu





Warunki uczestnictwa

Uczestnikami konkursu mogą być artyści, twórcy, designerzy, konstruktorzy, których praca twórcza łączy w sobie element artystyczny i technologiczny, którzy mają zdolność samodzielnego wytworzenia zaprojektowanej instalacji.

Organizatorzy nie wprowadzają dodatkowych ograniczeń ani wymogów dla uczestników konkursu, zarówno co do wykształcenia, jak i co do doświadczeń zawodowych, ale dotychczasowy dorobek artystyczny Twórcy może być brany pod uwagę przy wyborze prac.

W konkursie mogą uczestniczyć zarówno pojedynczy Twórcy, jak i zespoły Twórców.



Wybór prac

Wyboru prac zakwalifikowanych do realizacji dokona Komisja Konkursowa powołana przez spółkę Organizatorów (dalej: Komisja).

Komisja ma pełną swobodę w wyborze prac, przy czym kierować się będzie głównie: ich artystyczną i wizualną atrakcyjnością, stopniem wpisania się w tematykę lub klimat parków iluminacji, proponowanym całościowym wynagrodzeniem Twórcy.

Prace, których technologia umożliwi ich ponowny montaż i ekspozycję w kolejnych sezonach będą dodatkowo punktowane.



Sposób składania ofert



- Oferty konkursowe należy składać w formie elektronicznej na adres konkurs@luminapark.pl w terminie do **31 marca 2022**.
- Oferta powinna zawierać: (1) krótki pisemny opis proponowanej instalacji (efektu wizualnego dla odbiorcy, wykorzystanej technologii, konstrukcji, sposobu oświetlenia, poboru energii), (2) dowolną formę graficznej prezentacji pomysłu (szkic, wizualizację, zdjęcie), (3) proponowane łączne wynagrodzenie Twórcy, (4) dane personalne i kontaktowe Twórcy, jego bio i portfolio oraz (5) wszelkie dodatkowe informacje, które Twórca uzna za kluczowe dla oceny projektu.
- Komisja w okresie 1-30 kwietnia będzie kontaktować się z Twórcami mailowo lub w formie videokonferencji w celu doprecyzowania ofert i usunięcia wszystkich wątpliwości.
- Organizatorzy nie przewidują odrzucania ofert z przyczyn formalnych, z wyjątkiem naruszenia terminu składania oferty.



Wynagrodzenia Twórców

Autorzy wybranych w Konkursie prac otrzymają wynagrodzenie za realizację i przeniesienie własności oraz praw autorskich do wybranej instalacji na organizatorów konkursu.

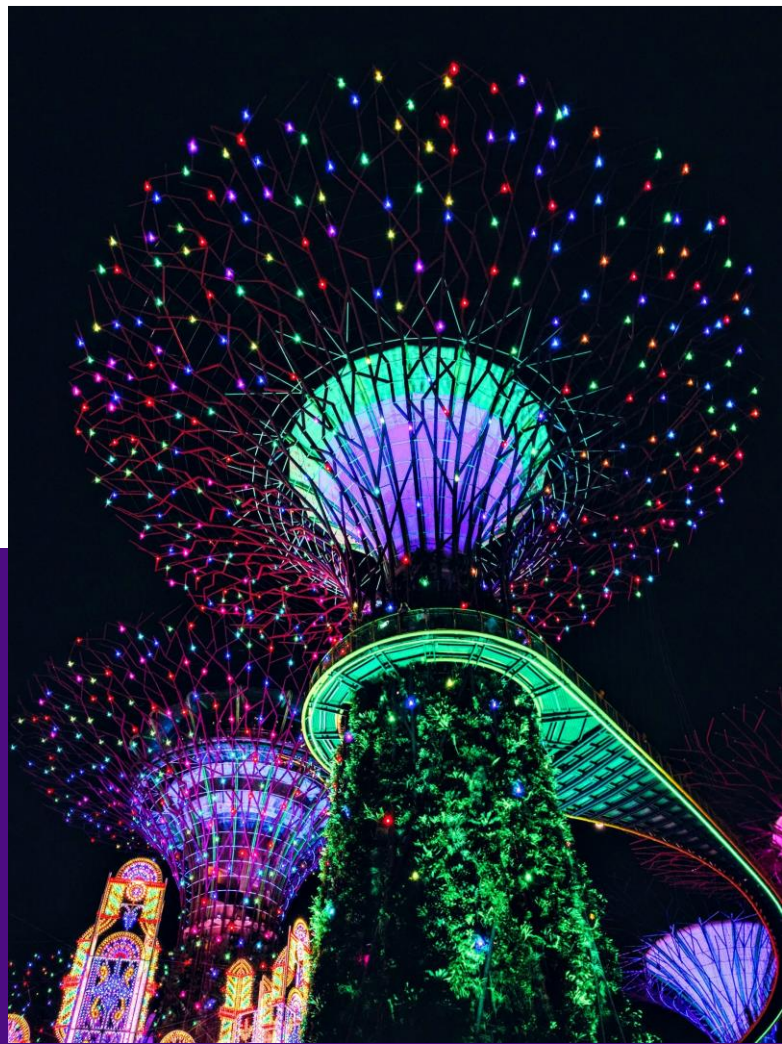
Organizatorzy nie determinują minimalnego i maksymalnego poziomu wynagrodzenia za wybrana instalację, jednak w Konkursie założono, że średni koszt wybranych prac wyniesie ok. **25.000 złotych**, a wybranych do realizacji będzie 10-15 instalacji.

Wysokość wynagrodzenia zostanie ustalona w wyniku negocjacji pomiędzy Twórcą i Organizatorami, powinna jednak uwzględniać wybraną technologię i materiałochłonność instalacji.

Wynagrodzenie będzie obejmować: koszt wytworzenia instalacji wraz z niezbędnymi materiałami, przeniesienie praw autorskich i wynagrodzenie Twórcy.

Wynagrodzenie będzie płatne w 3 ratach: 30% przy podpisaniu umowy, 60% po dostarczeniu i montażu pracy, 10% po zamknięciu parku iluminacji (marzec 2023)





zdjęcie pogładowe

Prawa autorskie

- Na mocy umowy, wszystkie prawa majątkowe Twórcy do wybranej w konkursie instalacji, w tym prawa do publicznej ekspozycji, powielania i publikacji zdjęć instalacji, przechodzą na Organizatorów Konkursu.
- Ustalone wynagrodzenie Twórcy obejmuje również wynagrodzenie za przeniesienie powyższych praw.



Harmonogram Konkursu

- 1** **15.02.2022**
Ogłoszenie konkursu
- 2** **31.03.2022**
Termin składania ofert koncepcyjnych
- 3** **Kwiecień 2022**
Konsultacje z oferentami
(w formie videokonferencji)
- 4** **15.05.2022**
Wybór prac
- 5** **31.05.2022**
Podpisanie umów z Twórcami
na realizację prac
- 6** **30.09.2022**
Termin dostarczenia gotowych prac
- 7** **Październik 2022 – Luty 2023**
Okres ekspozycji prac



LUMINA PARK
WROCLAW POZNAŃ LUBLIN BYDGOSZCZ



KRUPA GALLERY
CONTEMPORARY ART SPACE

Kontakt

Masz pytania?

Joanna Maciążek

Tel. +48 505 652 514

konkurs@luminapark.pl





Lumina & Krupa Gallery

Powodzenia

