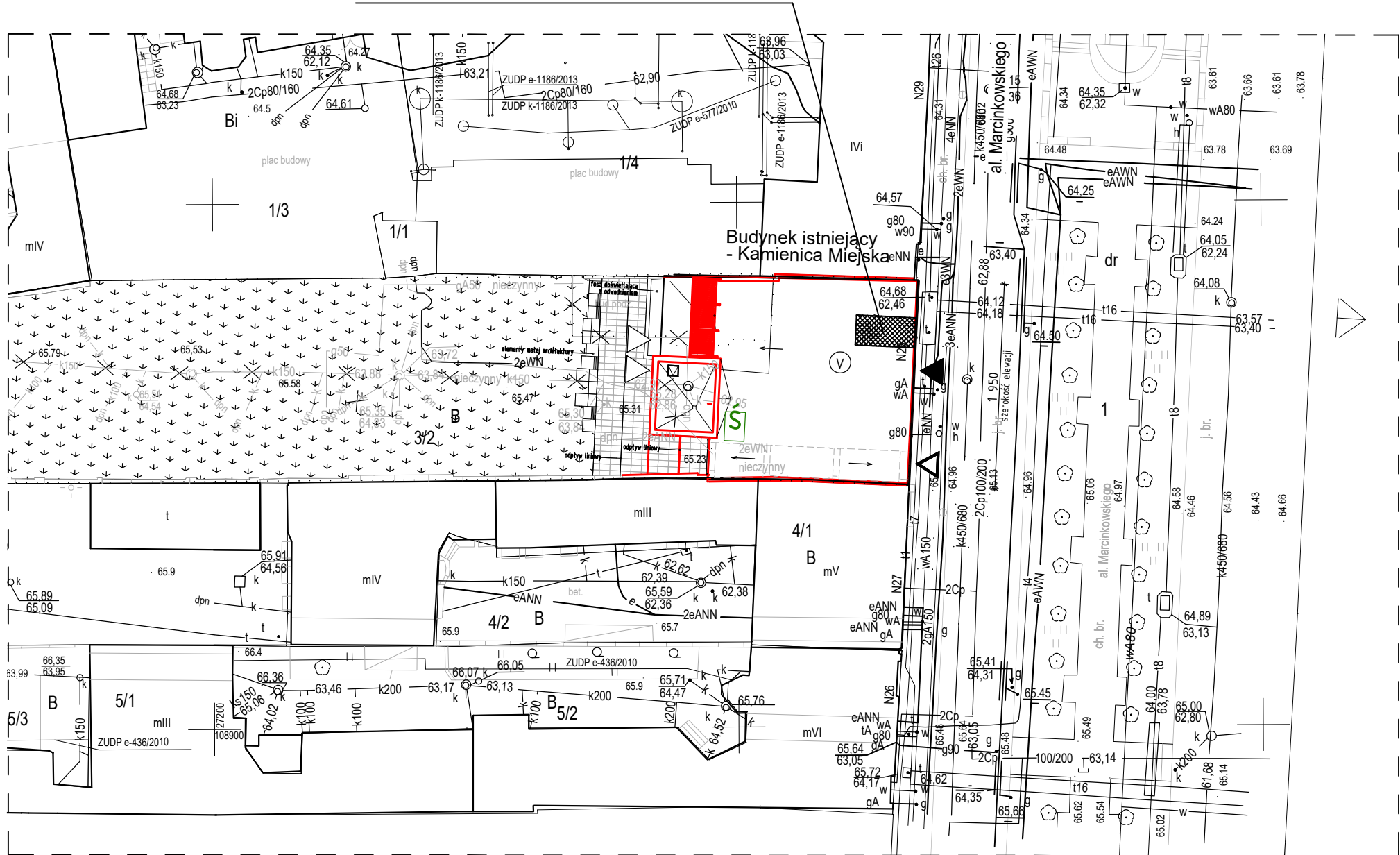


Lokalizacja węzła ciepła



LEGENDA:

- Kamienica - budynek objęty przebudową
- Oficyna kamienicy wraz z piwnicą - do wyburzenia
- Rozbudowa kamienicy - projektowana
- Powierzchnia utwardzona
- Powierzchnia biologicznie czynna na gruncie
- Granica działki 3/2, ark. mapy 19, obręb POZNAN, pow. 1756m2

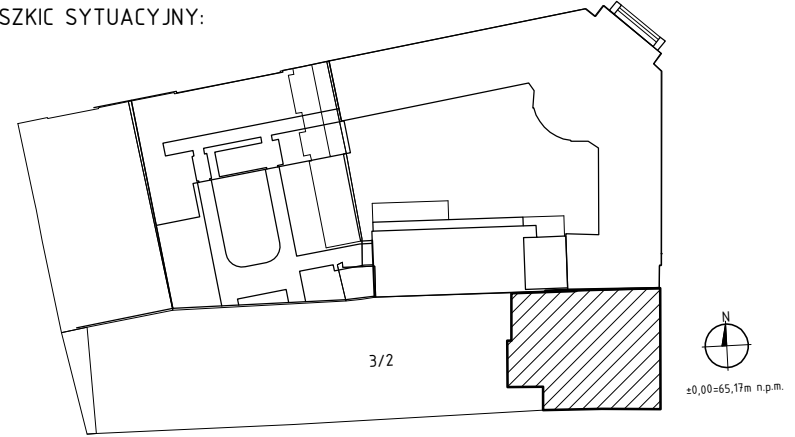
- Śmietnik- miejsce gromadzenia odpadów
- Liczba kondygnacji nadziemnych
- Główne wejście do budynku
- Boczne wejście do budynku
- Wjazd na działkę

BILANS POWIERZCHNI:

Powierzchnia całkowita	1756,00	100%
Powierzchnia zabudowy	457,00	26%
Powierzchnie utwardzone	144,00	9%
Powierzchnia biol. czynna (50% rzeczywistej pow. biol. czynnej, zgodnie z WT)	1 124,00	65%

- UWAGA
- Nie należy odmierzать wymiarów z rysunku. Ze względu na charakter obiektu przed przystąpieniem do robót budowlanych wszystkie wymiary oraz rzędne należy sprawdzić na budowie, a zaistniałe niezgodności pomiędzy projektem architektoniczno-budowlanym i pozostałymi opracowaniami branżowymi, a stanem istniejącym należy wyjaśnić i uzgodnić z projektantami.
 - Rysunku nie wolno skalować ani modyfikować.
 - W przypadku konieczności zmiany lub korekty należy zwrócić się do Projektantów o jej wprowadzenie.
 - Roboty prowadzić zgodnie ze sztuką budowlaną, obowiązującymi przepisami oraz specyfikacją techniczną wykonania i odbioru robót do przedmiotowego projektu.
 - Wszystkie rozwiązania technologiczne i materiałowe winny posiadać odpowiednie certyfikaty i atesty oraz powinny być wykonane wg instrukcji producenta.
 - Wszystkie rozwiązania systemowe powinny być wykonane wg instrukcji producenta.
 - Wszelkie przebiegi oraz przejścia instalacji pomiędzy wydzielonymi strefami pożarowymi muszą posiadać odpowiednie zabezpieczenia PPOŻ wg wytycznych PPOŻ.
 - Rysunek należy rozpatrywać łącznie z opisem i rysunkami branżowymi.

SZKIC SYTUACYJNY:



nazwa inwestycji:
PROJEKT PRZEBUDOWY I ZMIANY SPOSOBU UŻYTKOWANIA BUDYNKU
MIESZKALNEGO WIELORODZINNEGO NA BUDYNEK EDUKACJI ARTYSTYCZNEJ.
Kategoria budynku-IX- budynek kultury, nauki i oświaty

opracowanie:
Uniwersytet Artystyczny w Poznaniu
al. Marcinkowskiego 29
60-967 Poznań

projektant:
mgr inż. Anastazja Biegańska-Król
nr uprawnień:
WKP/0375/PWOS/11
w specjalności instalacyjnej
podpis:
AB-Król

sprawdzający:
mgr inż. Wojciech Ratajczak
7131/63/P/2002
w specjalności instalacyjnej
L. Ratajczak

adres:
AL. K. MARCINKOWSKIEGO 28, działka geod.
3/2, ark. mapy 19, obręb POZNAN
inwestor:

UNIWERSYTET ARTYSTYCZNY W POZNANIU
AL. MARCINKOWSKIEGO 29
60-967 POZNAN

faza projektu:
PROJEKT WYKONAWCZY
branża:
INSTALACJE SANITARNE

nazwa rysunku:
Plan sytuacyjny
Lokalizacja węzła

data:
04.2018
skala:
1:500

faza projektu:	branża:	poziom:	część budynku:	nr rysunku:	rewizja:
PW	WC	-	K	01	00

Kopiowanie i rozpowszechnianie tego rysunku bez zgody autorów projektu jest zabronione.