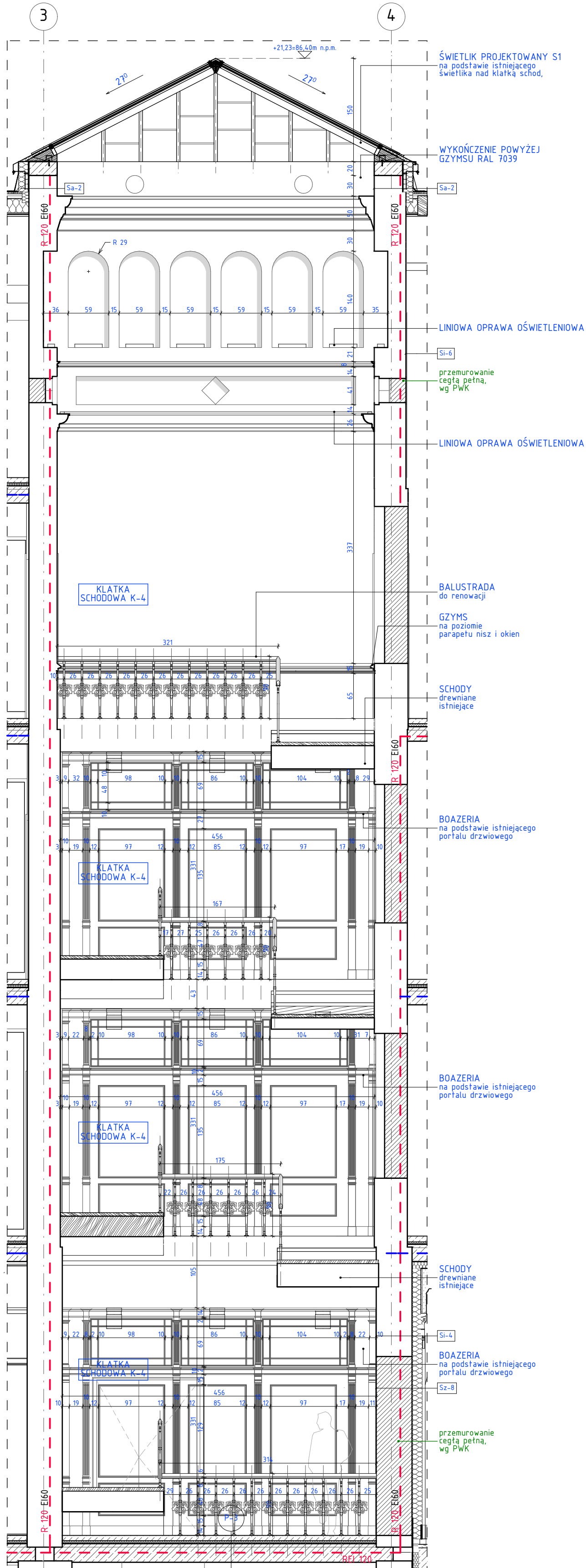
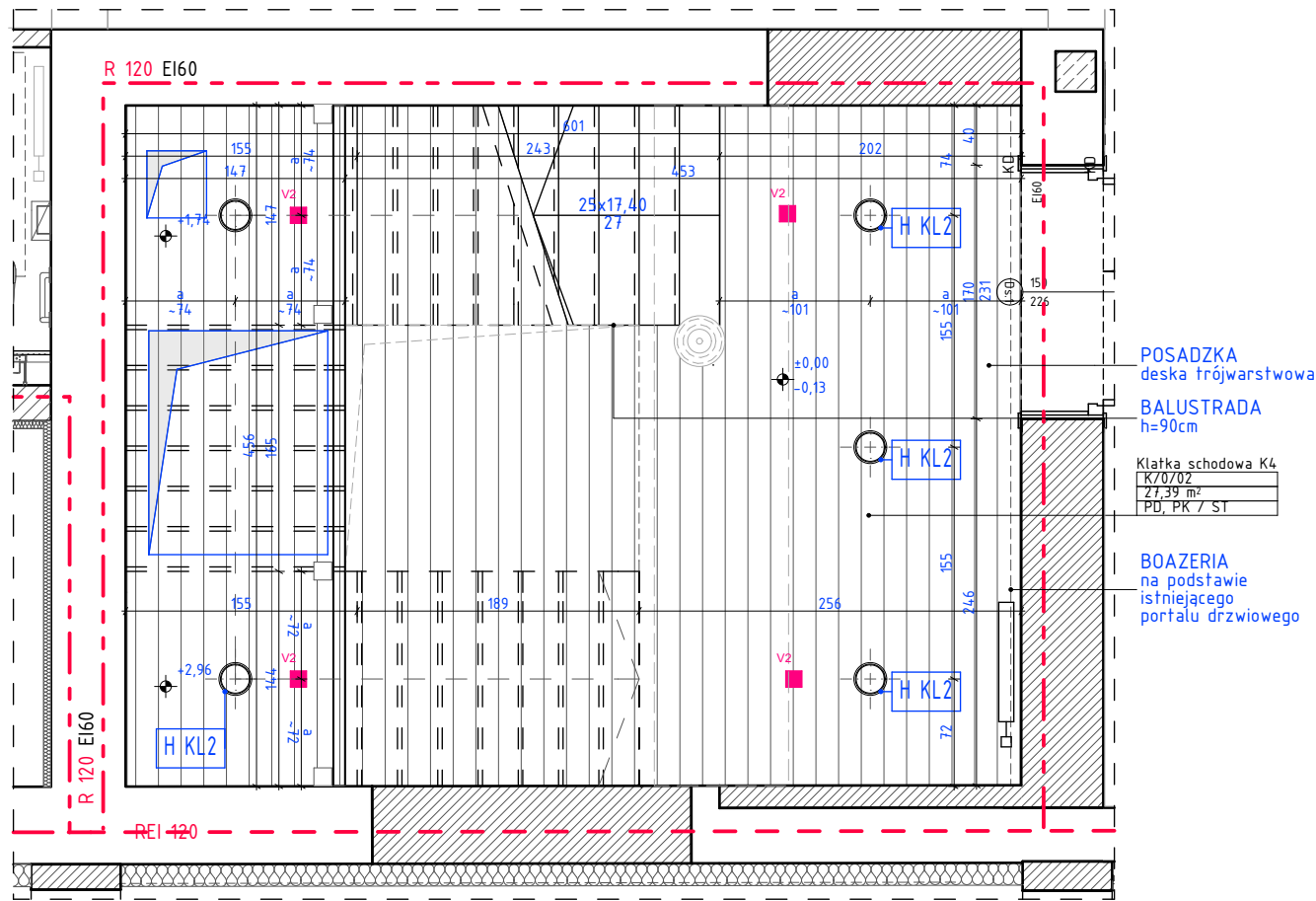


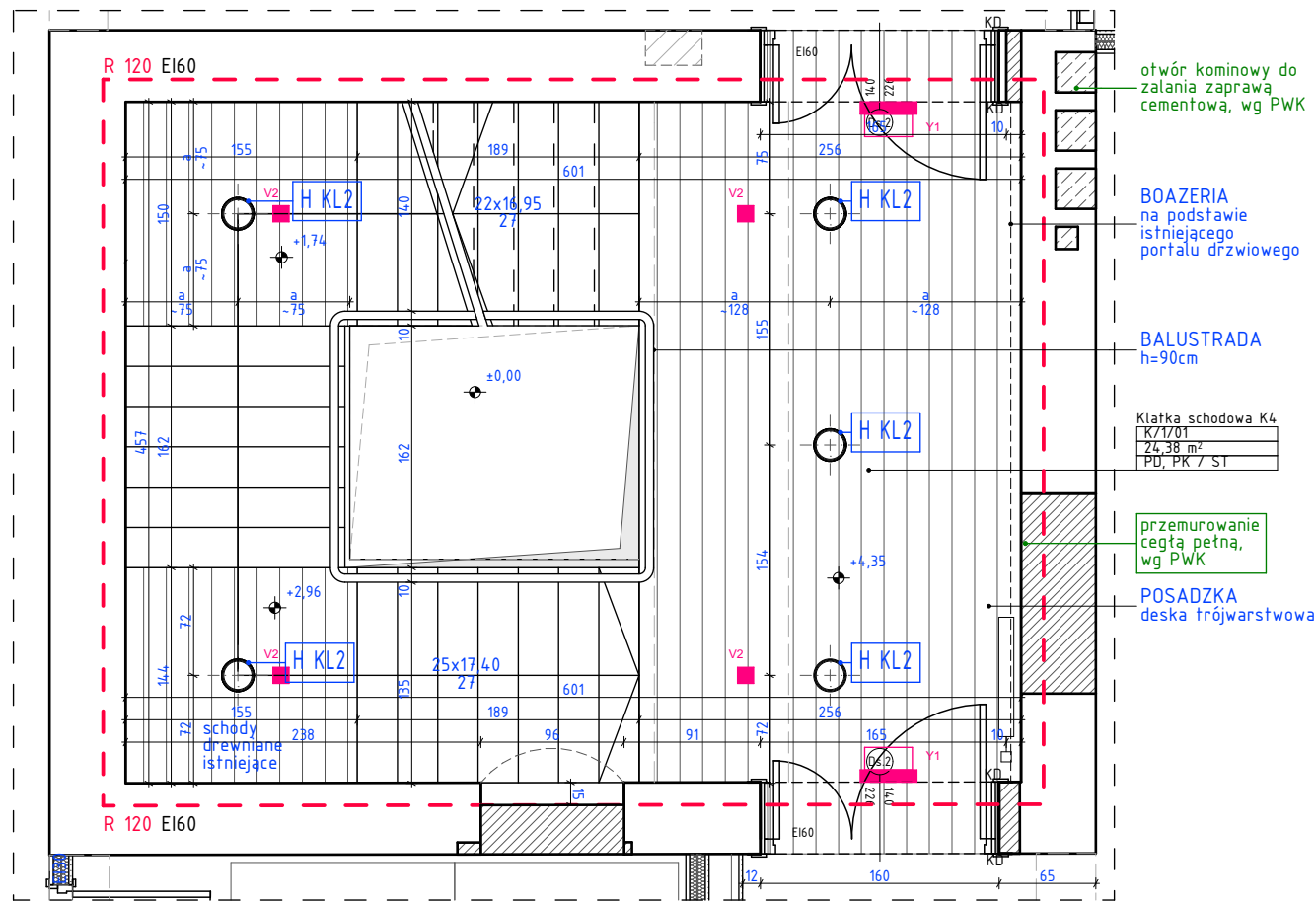
PRZEKRÓJ A-A



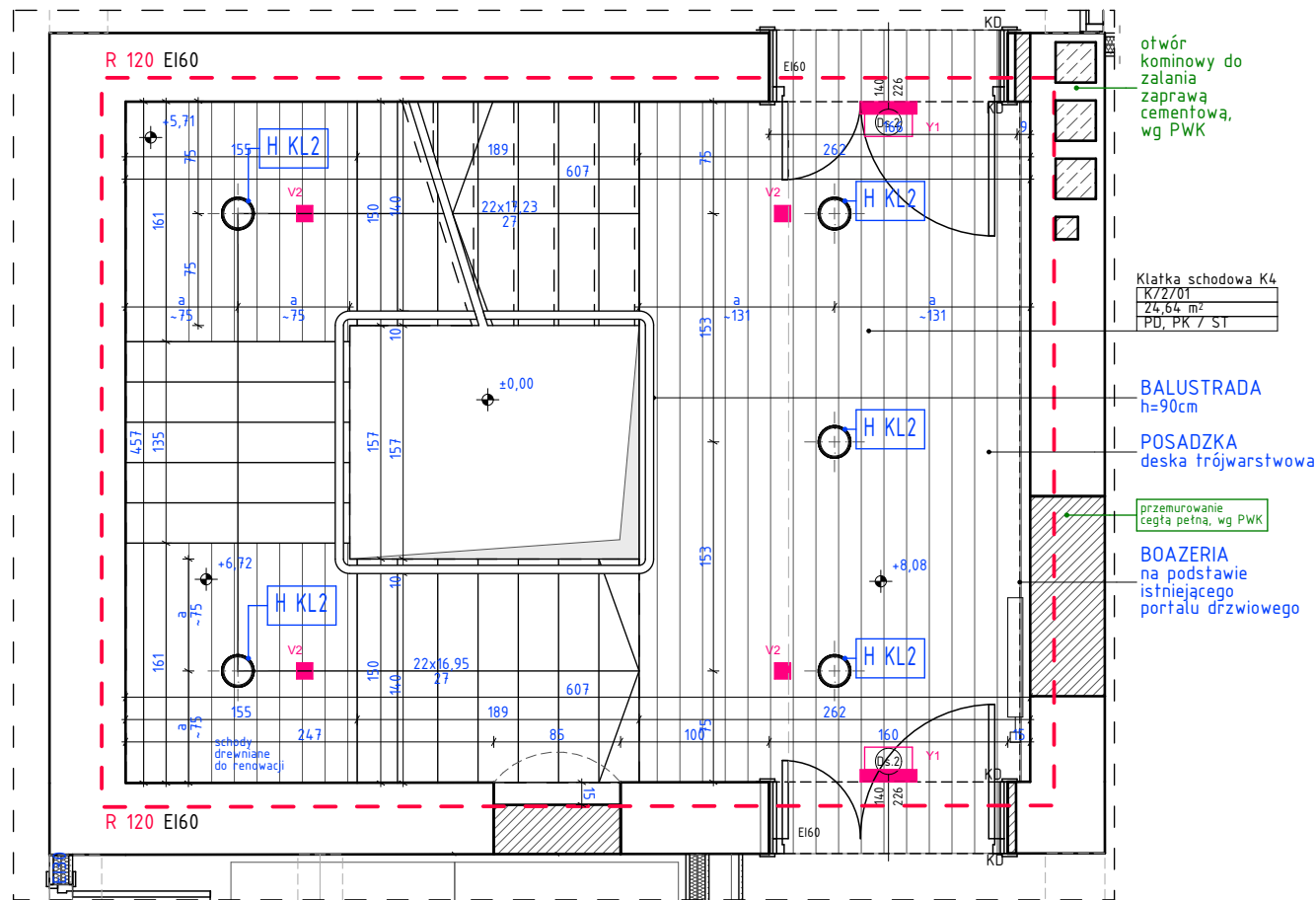
PRZEKRÓJ B-B



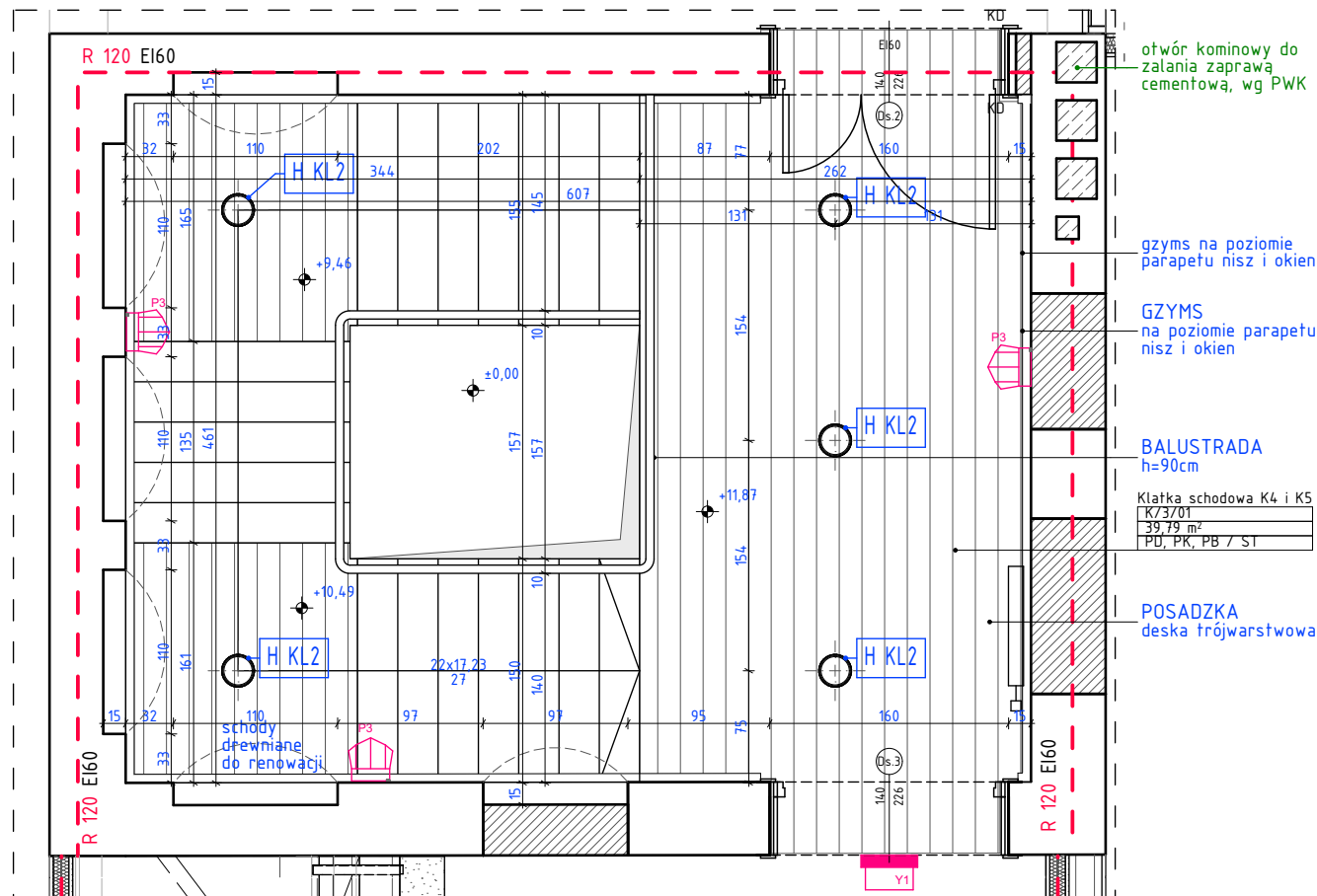
RZUT POZIOMU 0



RZUT POZIOMU +1

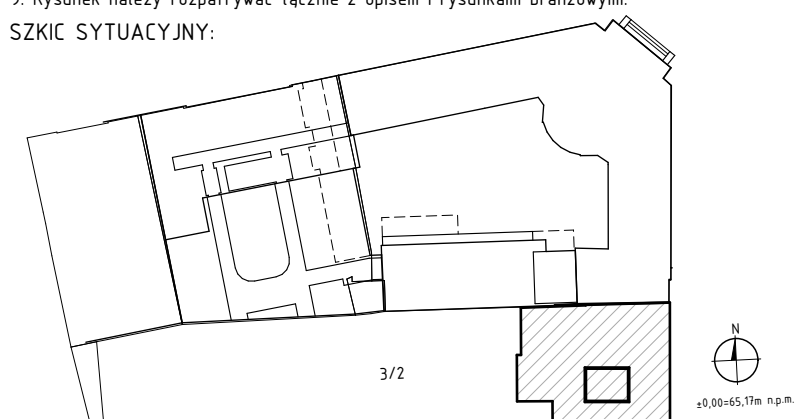


RZUT POZIOMU +2



RZUT POZIOMU +3

- UWAGA
1. O ile nie opisano inaczej wszystkie wymiary na rysunku podano w centymetrach, rzędne wysokościowe w metrach.
 2. Nie należy odczytywać wymiarów z rysunku. Ze względu na charakter obiektu przed przystąpieniem do robót budowlanych wszystkie wymiary oraz rzędne należy sprawdzić na budowie, a zaistniałe niezgodności pomiędzy projektem architektoniczno-budowlanym i pozostałymi opracowaniami branżowymi, a stanem istniejącym należy wyjaśnić i uzgodnić z projektantami.
 3. Rysunku nie wolno skalać ani modyfikować.
 4. W przypadku konieczności zmiany lub korekty należy zwrócić się do Projektantów o jej wprowadzenie.
 5. Roboty prowadzić zgodnie ze sztuką budowlaną, obowiązującymi przepisami oraz specyfikacją techniczną wykonania i odbioru robót do przedmiotowego projektu.
 6. Wszystkie rozwiązania technologiczne i materiałowe winny posiadać odpowiednie certyfikaty i atesty oraz powinny być wykonane wg instrukcji producenta.
 7. Wszystkie rozwiązania systemowe powinny być wykonane wg instrukcji producenta.
 8. Wszelkie przebiegi oraz przejścia instalacji pomiędzy wydzielonymi strefami pożarowymi muszą posiadać odpowiednie zabezpieczenia PPOŻ wg wytycznych PPOŻ.
 9. Rysunek należy rozpatrywać łącznie z opisem i rysunkami branżowymi.
- SZKIC SYTUACYJNY:



nazwa inwestycji:
PROJEKT PRZEBUDOWY I ZMIANY SPOSOBU UŻYTKOWANIA BUDYNKU MIESZKALNEGO WIELORODZINNEGO NA BUDYNEK EDUKACJI ARTYSTYCZNEJ.

opracowanie:
**Uniwersytet Artystyczny w Poznaniu
al. Marcinkowskiego 29
60-567 Poznań**

główny projektant:
mgr inż. arch. Mikołaj STEPIEŃ

nr uprawnień:
58/WPOKK/2012
uprawnienie architektoniczne

podpis:
mgr inż. arch. Norbert GOLEC

57/WPOKK/2012
uprawnienie architektoniczne

adres:
**AL. K. MARCINKOWSKIEGO 28, działka geod.
3/2, ark. mapy 19, obręb POZNAN**

inwestor:
**UNIWERSYTET ARTYSTYCZNY W POZNANIU
AL. MARCINKOWSKIEGO 29
60-567 POZNAN**

faza projektu:
PROJEKT WYKONAWCZY

branża:
ARCHITEKTURA

nazwa rysunku:
Klatka schodowa K4

data: 05.2018 skala: 1:50

faza projektu:	branża:	poziom:	część budynku:	nr rysunku:	rewizja:
PW	AD	XX	K	103	00

Kopowanie i rozpowszechnianie tego rysunku bez zgody autorów projektu jest zabronione.