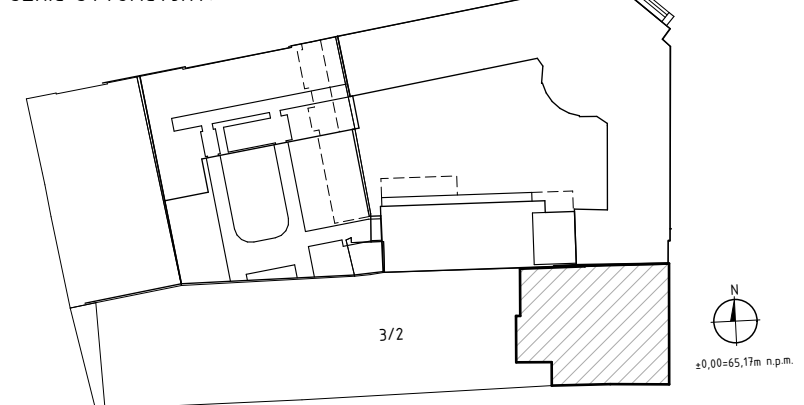



- UWAGA
1. O ile nie opisano inaczej wszystkie wymiary na rysunku podano w centymetrach, rzędne wysokościowe w metrach.
 2. Nie należy odmierzać wymiarów z rysunku. Ze względu na charakter obiektu przed przystąpieniem do robót budowlanych wszystkie wymiary oraz rzędne należy sprawdzić na budowie, a zaistniałe niezgodności pomiędzy projektem architektoniczno-budowlanym i pozostałymi opracowaniami branżowymi, a stanem istniejącym należy wyjaśnić i uzgodnić z projektantami.
 3. Rysunku nie wolno skalować ani modyfikować.
 4. W przypadku konieczności zmiany lub korekty należy zwrócić się do Projektantów o jej wprowadzenie.
 5. Roboty prowadzić zgodnie ze sztuką budowlaną, obowiązującymi przepisami oraz specyfikacją techniczną wykonania i odbioru robót do przedmiotowego projektu.
 6. Wszystkie rozwiązania technologiczne i materiałowe winny posiadać odpowiednie certyfikaty i atesty oraz powinny być wykonane wg instrukcji producenta.
 7. Wszystkie rozwiązania systemowe powinny być wykonane wg instrukcji producenta.
 8. Wszelkie przebicia oraz przejścia instalacji pomiędzy wydzielonymi strefami pożarowymi muszą posiadać odpowiednie zabezpieczenia PPOŻ wg wytycznych PPOŻ.
 9. Rysunek należy rozpatrywać łącznie z opisem i rysunkami branżowymi.

SKZIC SYTUACYJNY:



nazwa inwestycji:
PROJEKT PRZEBUDOWY I ZMIANY SPOSOBU UŻYTKOWANIA BUDYNKU
MIESZKALNEGO WIELORODZINNEGO NA BUDYNEK EDUKACJI ARTYSTYCZNEJ.
Kategoria budynku-IX- budynek kultury, nauki i oświaty

opracowanie:
 Uniwersytet Artystyczny w Poznaniu
al. Marcinkowskiego 29
60-967 Poznań

główny projektant: mgr inż. arch. Mikołaj STEPIEŃ
nr uprawnień: 58/WPOKK/2012
sprawdzający: mgr inż. arch. Norbert GOLEC
spejalność: architektoniczna

adres:
AL. K. MARCINKOWSKIEGO 28, działka geod.
3/2, ark. mapy 19, obręb POZNAN

inwestor:
UNIwersytet ARTYSTYCZNY W POZNANIU
AL. MARCINKOWSKIEGO 29
60-967 POZNAN

faza projektu: PROJEKT WYKONAWCZY
branża: ARCHITEKTURA

nazwa rysunku:

Detal ścianek działowych z naświetlami

data: 05.2018
skala: 1:50

faza projektu:	branża:	poziom:	część budynku:	nr rysunku:	rewizja:
PW	AD	XX	K	121	00

Kopiuwanie i rozpowszechnianie tego rysunku bez zgody autorów projektu jest zabronione.