

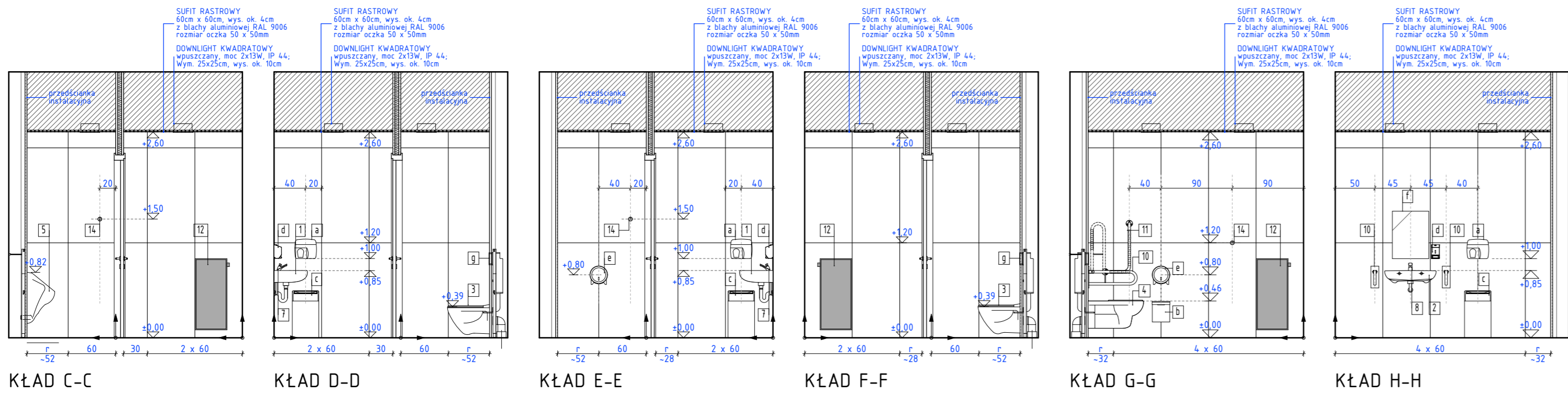
RZUT OGÓLNY

RZUT POSADZKI

RZUT SUFITU

KŁAD A-A

KŁAD B-B



KŁAD C-C

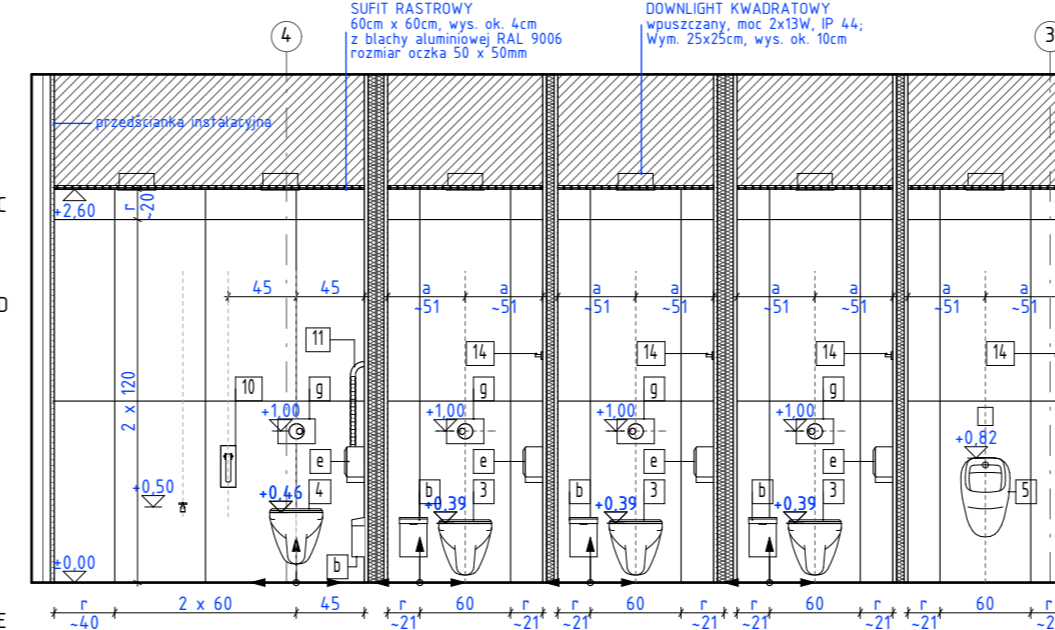
KŁAD D-D

KŁAD E-E

KŁAD F-F

KŁAD G-G

KŁAD H-H



KŁAD A-A

KŁAD B-B

WYPOSAŻENIE ŁAZIENEK

Przedstawione na ilustracjach elementy wyposażenia nie prezentują konkretnego rozwiązania w zakresie typu lub producenta, a jedynie pokazują charakter detalu architektonicznego, kolorystykę, przybliżoną formę i gabaryty armatury.

	a ELEKTRYCZNA SUSZARKA DO RAK włączana automatycznie; stal nierdzewna, matowa o grubości 2mm; ruchoma chromowana dysza nawiewu powietrza; szer. 26-28cm, wys. 24-26cm, głębokość: 20-22cm.
	b KOSZ NA ODPADY Z UCHYLNĄ POKRYWĄ stal nierdzewna, matowa; pojemność 4,5l; mocowany do ściany; unoszona pokrywa; łączenie boków spawane i szlifowane; niewidoczne zawiasy; szer. 21-23cm, wys. 25-27cm, głębokość 9-11cm.
	c KOSZ NA ODPADY OTWARTY stal nierdzewna, matowa; pojemność 27l; zdejmowana pokrywa ze sztokowym otworem; zabezpieczony trwałym zamkiem; łączenie boków spawane i szlifowane; niewidoczne zawiasy; szer. 33-35cm, głębokość 15-17cm.
	d DOZOWNIK MYDŁA W PŁYNIE stal nierdzewna, matowa; pojemność 0,4l; łączenie boków spawane i szlifowane; niewidoczne zawiasy; szer. 9-11cm, wys. 18-20cm, głębokość 7-8cm.
	e POJEMNIK NA ROLĘ PAPIERU TOALETOWEGO stal nierdzewna, matowa; dostosowana do papieru o max. śr. 18-20cm; okienko do kontroli ilości papieru; zabezpieczony stałym zamkiem; łączenie boków spawane i szlifowane; niewidoczne zawiasy; wys. 23-25cm, szer. 22-24cm, głębokość 11-13cm.
	f LUSTRO UCHYLNE do toalet dla niepełnosprawnych w ramie ze stali nierdzewnej.
	g PRZYCIŚK SPŁUKUJĄCY wymiary: 19-21 x 13-15 cm matowy, chromowany.
	1 UMYWALKA WPUŠCZANA W BLAT owalna, 60-62cm, wraz z syfonem rurowym, chromowany.
	2 UMYWALKA DLA NIEPEŁNOSPRAWNYCH wymiary: 65 x 56 cm, z jednym otworem bez przelewu, wraz z syfonem podtynkowym, chromowany.
	3 MISKA USTĘPOWA LEJOWA WISZĄCA 6 l, z deską sedesową twardą z tworzywa ABS, zawiasy metalowe.
	4 MISKA USTĘPOWA LEJOWA WISZĄCA dla niepełnosprawnych; wymiary 69-71 x 35-37cm, deska sedesowa z pokrywą z tworzywa dla osób starszych i niepełnosprawnych, specjalnie wzmocnione zawiasy metalowe.
	5 PISUAR wiszący na stoleżu dopływ z tyłu, odpływ poziomy.
	7 BATERIA UMYWALKOWA STOJĄCA bezdostawna na podczerwień, chromowana.
	8 BATERIA UMYWALKOWA STOJĄCA z uchwytem specjalistycznym, chromowana.
	10 PORĘCZ WC ściana łukowa, uchylna 60-62cm; stal nierdzewna wypolerowana fałsta.
	11 PORĘCZ KATOWA 30-31 x 60-61cm, prawa; stal nierdzewna wypolerowana fałsta.
	12 GRZEJNIK naścienny, RAL 7044, wg PWIS
	13 WPUSZCZANIE PODŁOGOWY z pokrywą do wklejenia płytki wymiary 11-12 x 11-12cm, z tworzywa sztucznego i ramą ze stali nierdzewnej.
	14 WIESZAK ścienny, pojedynczy, ze stali matowej, średnica 4,5-5cm.

INNE OZNACZENIA

	STELAZ PODTYNKOWY: -stelaz podtynkowy pod umywalkę, -stelaz podtynkowy pod wc, -stelaz podtynkowy pod pisuar, -stelaz podtynkowy pod umywalkę z syfonem podtynkowym, -stelaz podtynkowy dla uchwyty,
	DOWNLIGHT KWADRATOWY wpuszczany, moc 2x13W, IP 44; Wym. 25x25cm, wys. ok. 10cm, na energooszczędne świetlówki kompaktowe ze szklaną przestroną; Obudowa ze stali i aluminium, malowana na kolor RAL 9006
	ZAWÓR CZERPALNY Miejsce rozpoczęcia układnia pływki ceramicznych

ŚCIANY

	ściany istniejące
	ściany żelbetowe
	ściany projektowane wapienno-piaskowe
	ściany projektowane z cegły pełnej
	ściany projektowane szkieletowe

PŁYTKI

	ŁAZIENKI DAMSKIE/ MĘSKIE, ŁAZIENKI DLA NIEPEŁNOSPRAWNYCH, UMYWALNIE
	PŁYTKA ŚCIENNA płytki 120x60 cm, kolor płaskowy, fuga w kolorze płytki
	PŁYTKA PODŁOGOWA płytki 120x60 cm, kolor antracyt, fuga w kolorze płytki

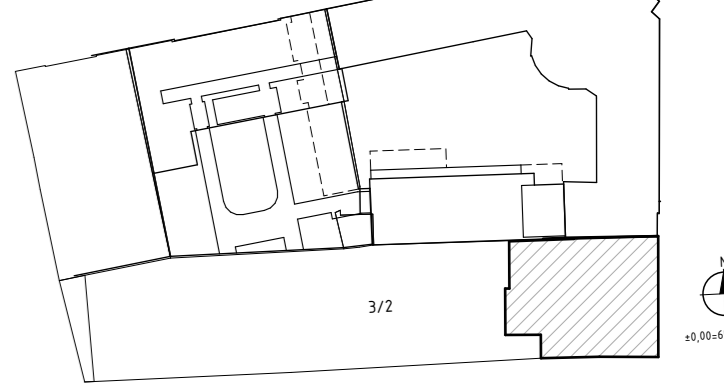
UWAGI

Ściany instalacyjne oraz działowe między pomieszczeniami wykonać z płyt GKBK (płyty gipsowo-kartonowe wodoodporne).
Ściany malowane farbą łatwozmywalną wodoodporną kolor Ral 9010, ponad poziomem sufitu rastrowego ściany oraz sufit malowane w kolorze jasnoszarym.
Pod płytkami na posadzce i ścianach wykonać izolację przeciwwilgociową.

UWAGA

1. O ile nie opisano inaczej wszystkie wymiary na rysunku podano w centymetrach, rzędne wysokościowe w metrach.
2. Nie należy odmierzać wymiarów z rysunku. Ze względu na charakter obiektu przed przystąpieniem do robót budowlanych wszystkie wymiary oraz rzędne należy sprawdzić na budowie, a zaistniałe niezgodności pomiędzy projektem architektoniczno-budowlanym i pozostałymi opracowaniami branżowymi, a stanem istniejącym należy wyjaśnić i uzgodnić z projektantami.
3. Rysunek nie wolno skalować ani modyfikować.
4. W przypadku konieczności zmiany lub korekty należy zwrócić się do Projektantów o jej wprowadzenie.
5. Roboty prowadzić zgodnie ze sztuką budowlaną, obowiązującymi przepisami oraz specyfikacją techniczną wykonania i odbioru robót do przedmiotowego projektu.
6. Wszystkie rozwiązania technologiczne i materiałowe winny posiadać odpowiednie certyfikaty i atesty oraz powinny być wykonane wg instrukcji producenta.
7. Wszystkie rozwiązania systemowe powinny być wykonane wg instrukcji producenta.
8. Wszelkie przebiegi oraz przejścia instalacji pomiędzy wydziałowymi strefami pożarowymi muszą posiadać odpowiednie zabezpieczenia PPOŻ wg wytycznych PPOŻ.
9. Rysunek należy rozpatrywać łącznie z opisem i rysunkami branżowymi.

SZKIC SYTUACYJNY:



nazwa inwestycji:
PROJEKT PRZEBUDOWY I ZMIANY SPOSOBU UŻYTKOWANIA BUDYNKU MIESZKALNEGO WIELORODZINNEGO NA BUDYNEK EDUKACYJNY ARTYSTYCZNEJ.
Kategoria budynku-IX- budynek kultury, nauki i oświaty

opracowanie:
mgr inż. arch. Mikołaj STĘPIEŃ
mgr inż. arch. Norbert GOLEC

nr uprawnień:
58/WPOKK/2012
57/WPOKK/2012

adres:
AL. K. MARCINKOWSKIEGO 28, działka geod. 3/2, ark. mapy 19, obręb POZNAN

inwestor:
UNIWERSYTET ARTYSTYCZNY W POZNANIU
AL. MARCINKOWSKIEGO 29
60-967 POZNAN

faza projektu:
PROJEKT WYKONAWCZY

nazwa rysunku:
WHS w osiach D-C_3-5, poziomy +1, +2, +3

data:
10.2018

faza projektu:	branża:	poziom:	część budynku:	nr rysunku:	rewizja:
PW	AD	XX	K	107	00

Kopiowanie i rozpowszechnianie tego rysunku bez zgody autorów projektu jest zabronione.