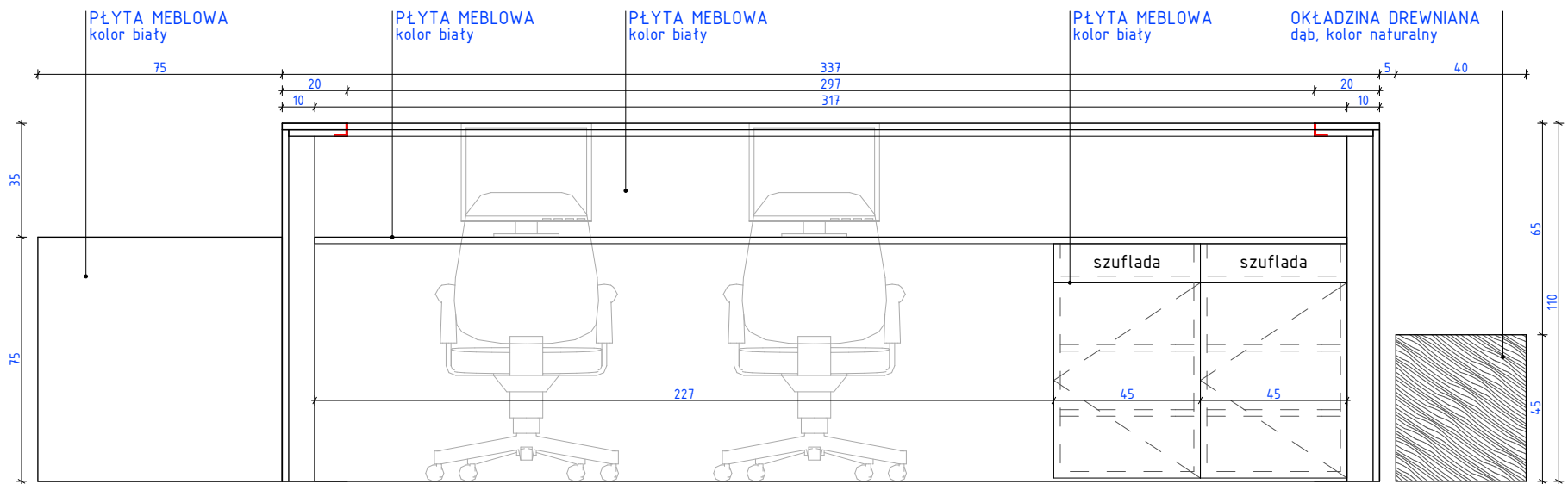
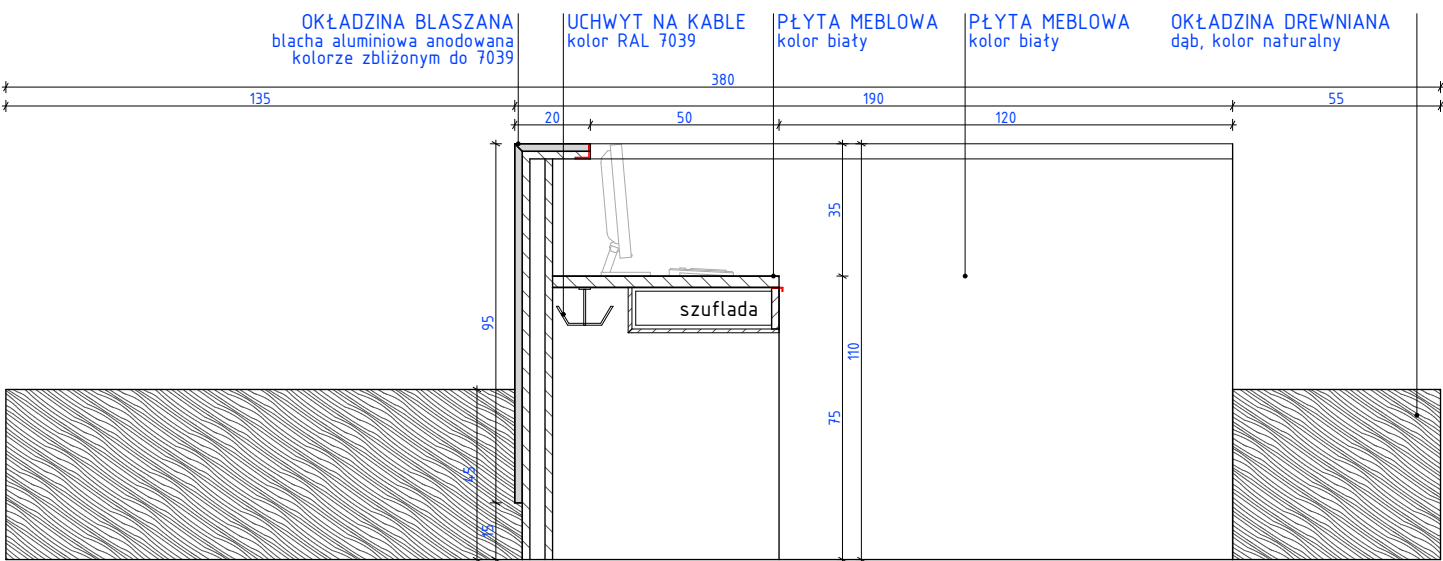


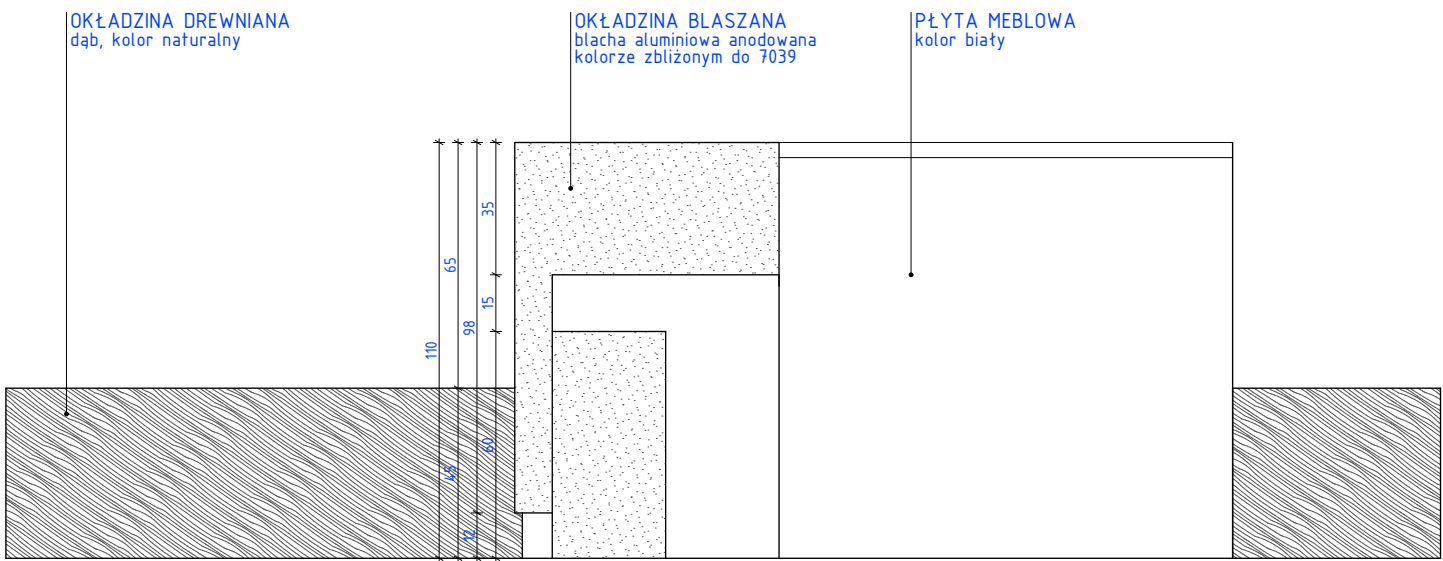
WIDOK A-A



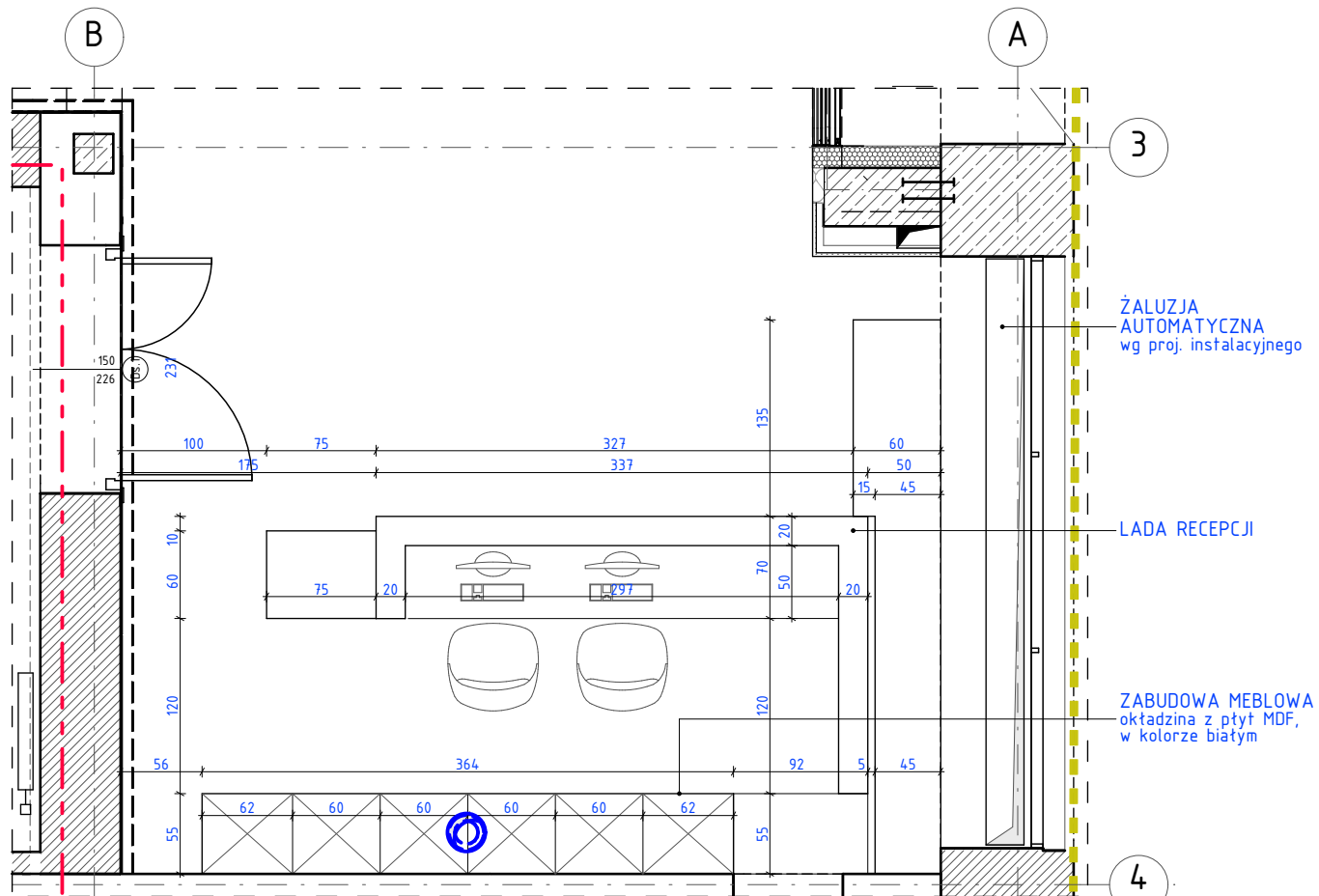
WIDOK B-B



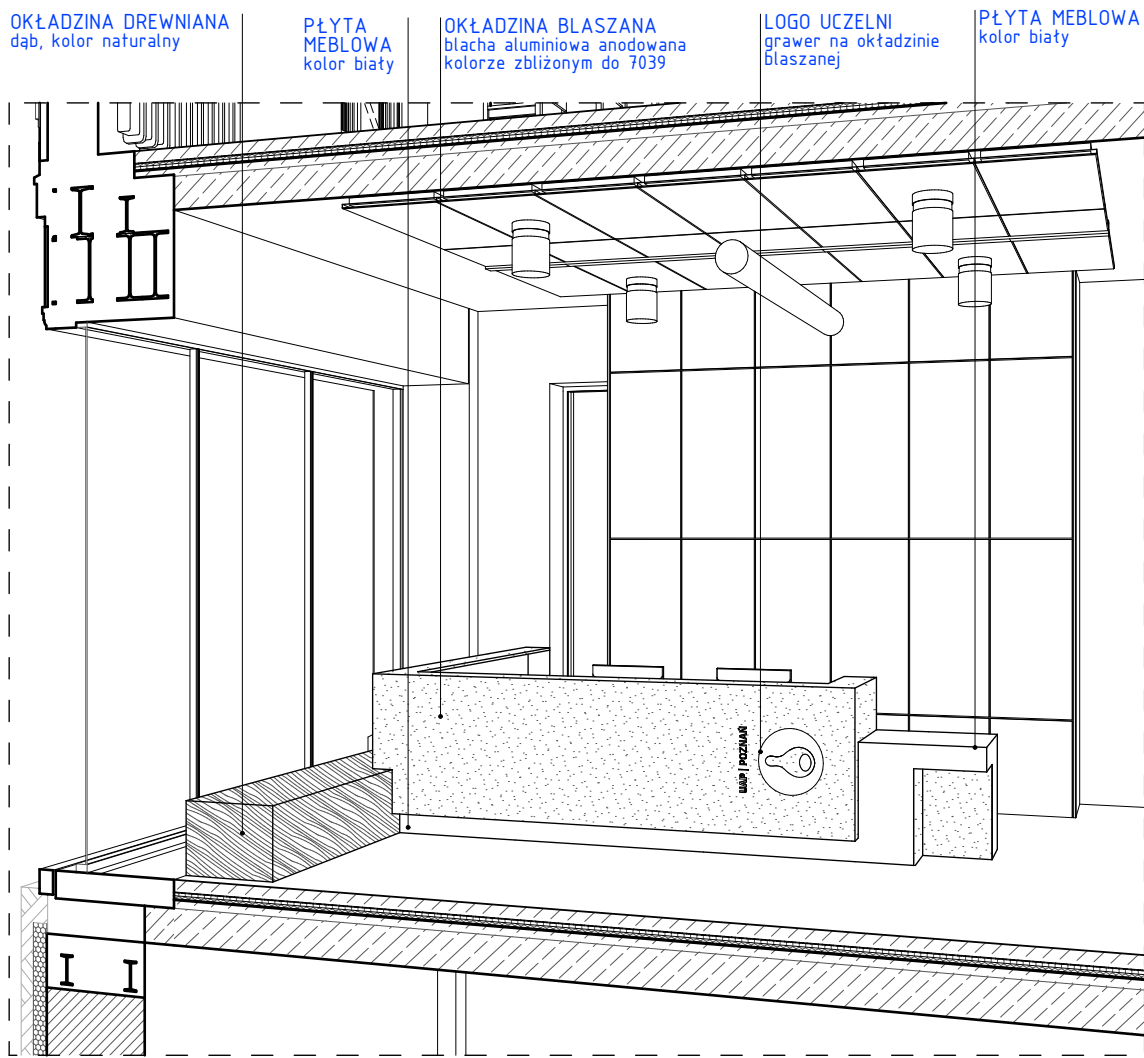
WIDOK C-C



WIDOK D-D



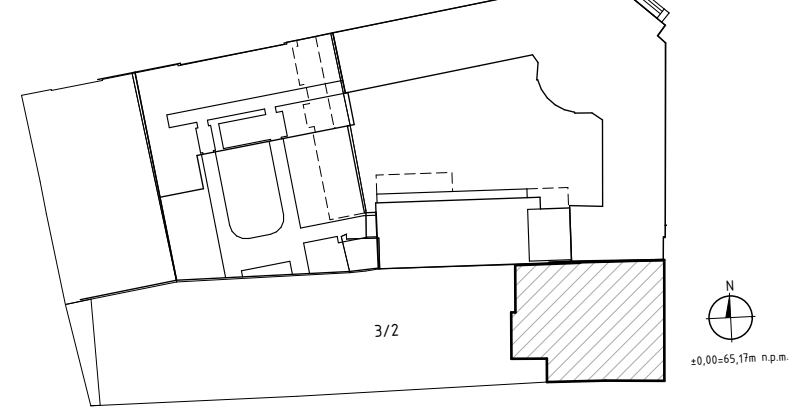
RZUT OGÓLNY



SCHEMAT 3D

- UWAGA
1. O ile nie opisano inaczej wszystkie wymiary na rysunku podano w centymetrach, rzędne wysokościowe w metrach.
  2. Nie należy odmierzać wymiarów z rysunku. Ze względu na charakter obiektu przed przystąpieniem do robót budowlanych wszystkie wymiary oraz rzędne należy sprawdzić na budowie, a zaistniałe niezgodności pomiędzy projektem architektoniczno-budowlanym i pozostałymi opracowaniami branżowymi, a stanem istniejącym należy wyjaśnić i uzgodnić z projektantami.
  3. Rysunku nie wolno skalać ani modyfikować.
  4. W przypadku konieczności zmiany lub korekty należy zwrócić się do Projektantów o jej wprowadzenie.
  5. Roboty prowadzić zgodnie ze sztuką budowlaną, obowiązującymi przepisami oraz specyfikacją techniczną wykonania i odbioru robót do przedmiotowego projektu.
  6. Wszystkie rozwiązania technologiczne i materiałowe winny posiadać odpowiednie certyfikaty i atesty oraz powinny być wykonane wg instrukcji producenta.
  7. Wszystkie rozwiązania systemowe powinny być wykonane wg instrukcji producenta.
  8. Wszelkie przebiegi oraz przejścia instalacji pomiędzy wydziałowymi strefami pożarowymi muszą posiadać odpowiednie zabezpieczenia PPOŻ wg wytycznych PPOŻ.
  9. Rysunek należy rozpatrywać łącznie z opisem i rysunkami branżowymi.

SZKIC SYTUACYJNY:



nazwa inwestycji:  
PROJEKT PRZEBUDOWY I ZMIANY SPOSOBU UŻYTKOWANIA BUDYNKU  
MIESZKALNEGO WIELORODZINNEGO NA BUDYNEK EDUKACJI ARTYSTYCZNEJ.  
Kategoria budynku-IX- budynek kultury, nauki i oświaty

opracowanie:  
Uniwersytet Artystyczny w Poznaniu  
al. Marcinkowskiego 29  
60-967 Poznań

główny projektant: mgr inż. arch. Mikołaj STĘPIEŃ  
nr uprawnień: 58/WPOKK/2012  
specjalność: architektura  
sprawdzający: mgr inż. arch. Norbert GOLEC  
nr uprawnień: 57/WPOKK/2012  
specjalność: architektura

adres:  
AL. K. MARCINKOWSKIEGO 28, działka geod.  
3/2, ark. mapy 19, obręb POZNAŃ

inwestor:  
UNIwersytet ARTYSTYCZNY W POZNANIU  
AL. MARCINKOWSKIEGO 29  
60-967 POZNAŃ

faza projektu: PROJEKT WYKONAWCZY  
branża: ARCHITEKTURA

nazwa rysunku:

Detal lady recepcji

data: 12.2018  
skala: 1:20, 1:50

faza projektu:	branża:	poziom:	część budynku:	nr rysunku:	rewizja:
PW	AD	00	K	101	00

Kopiuwanie i rozpowszechnianie tego rysunku bez zgody autorów projektu jest zabronione.