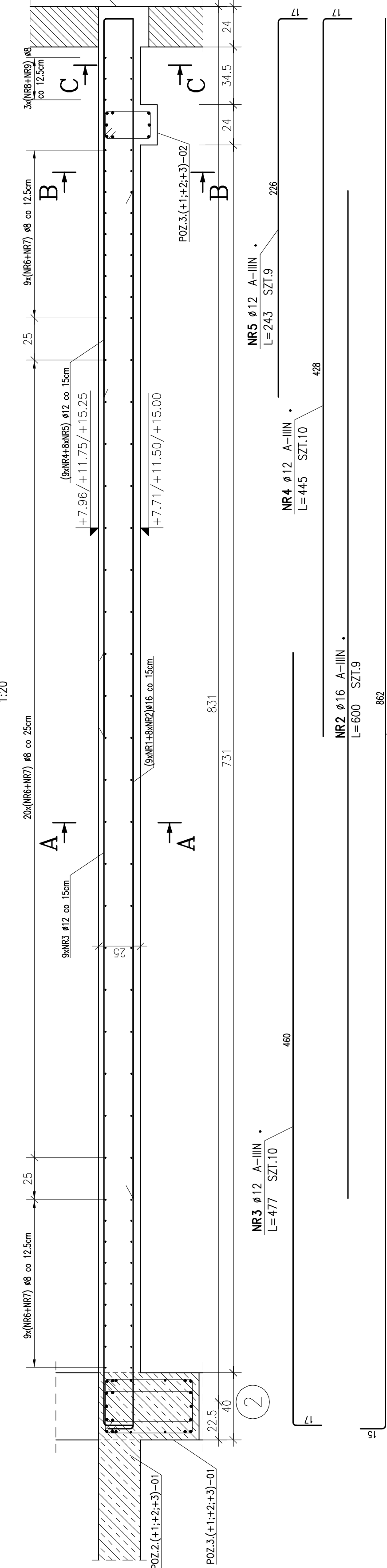
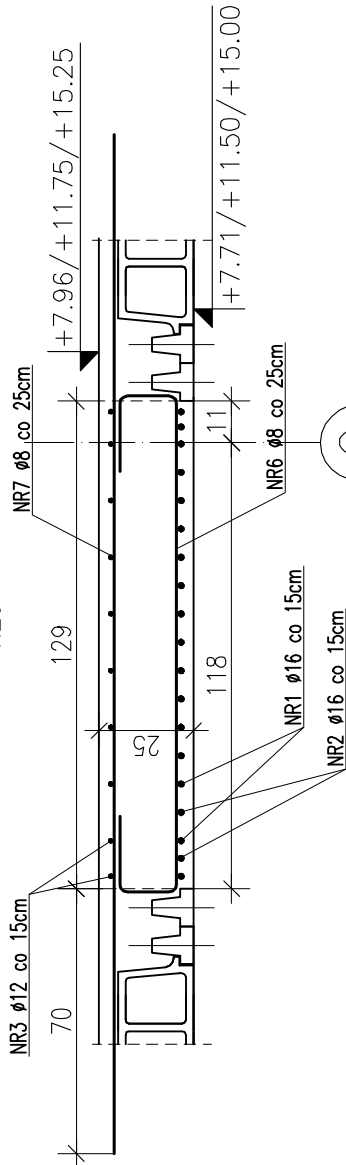


POZ.2.(+1;+2;+3)–03 WYLEWKA ŻELBETOWA

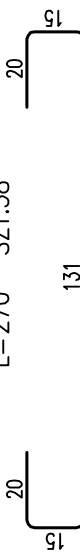
WYKONAĆ x3  
1:20



A–A  
1:20



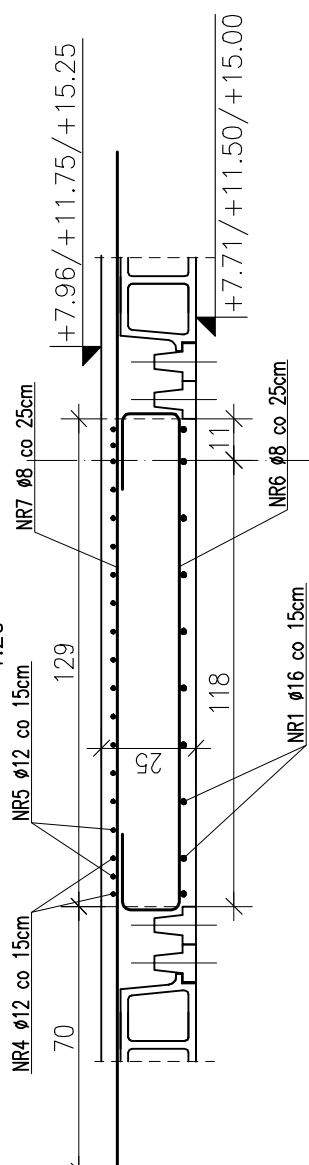
NR7 8 A–IIIN .  
L=270 SZT.38



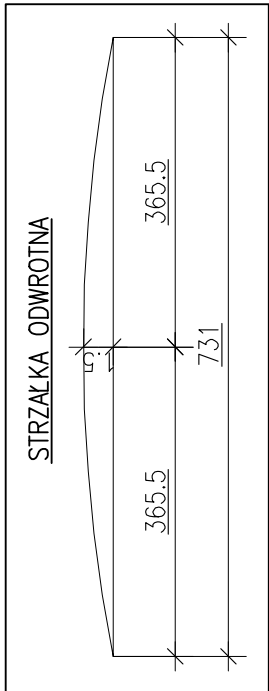
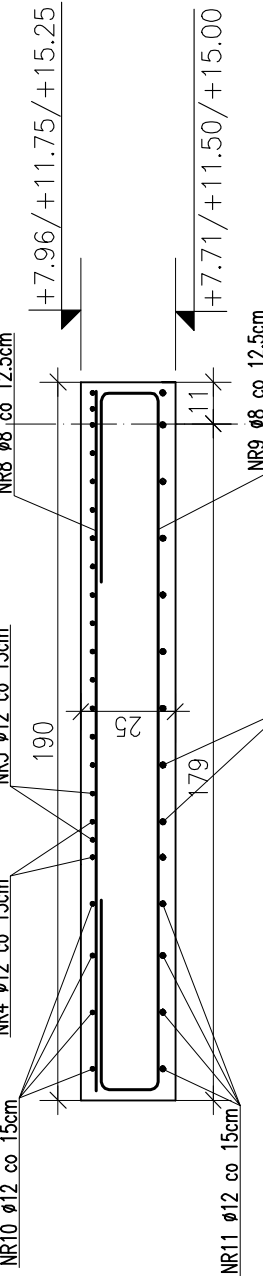
NR6 8 A–IIIN .  
L=201 SZT.38



B–B  
1:20



C–C  
1:20



nazwa inwestycji:

PROJEKT PRZEBUDOWY I ZMIANY SPOSOBU  
UŻYTKOWANIA BUDYNKU MIESZKALNEGO  
WIEŁORODZINNEGO NA BUDYNEK EDUKACJI  
ARTYSTYCZNEJ.  
KATEGORIA BUDYNKU: IX - BUDYNEK KULTURY,  
NAUKI I OSWIATY

opracowanie:  
Uniwersytet Artystyczny w Poznaniu  
al. Marchkowskiego 29  
60-967 Poznań



główny projektant:  
mgr inż. Katarzyna STARZECKA  
nr uprawnień:  
59/88/Pw; 111/Pw/92  
sprawdzający:  
mgr inż. Olgierd RUTNICKI  
WKP/0215/POOK/04  
opracowanie:  
mgr inż. Mateusz Luther  
mgr inż. Anna Konieczka

adres:  
AL. K. MARCINKOWSKIEGO 28, działka  
geod. 3/2, ark. mapy 19, obręb POZNAN

inwestor:  
UNIWERSYTET ARTYSTYCZNY W POZNANIU  
AL. MARCINKOWSKIEGO 29  
60-967 POZNAN

branża:  
PROJEKT WYKONAWCZY  
KONSTRUKCJA

nazwa rysunku:  
POZ.2.(+1;+2 +3)-03: WYLEWKA ŻELBETOWA. RYSUNEK  
GABARYTOWO-ZBROJENIOWY

data:  
04.2018  
skala:  
1:20

branża:  
PW  
KSZ  
01-03  
K  
02-05  
00

część budynku:  
część rysunku:  
nr rysunku:  
rewizja:  
Koplowanie i rozpowszechnianie tego rysunku bez zgody autorów projektu jest zabronione.

ROZPATRYWAĆ ŁĄCZNIE Z RYS. ARCHITEKTONICZNYMI,  
BRANŻOWYMI ORAZ GABARYTOWYMI I ZBROJENIOWYMI  
PRZYLEGLYCH ELEMENTÓW KONSTRUKCYJNYCH.

PRZED PRZYSTĄPIENIEM PRAC WSZYSTKIE WYMIARY  
ZWERYFIKOWAĆ NA BUDOWIE.

POZIOM PORÓWNAWCZY: ±0.00=+65.17m n.p.m.

BETON C25/30

OTULENIE 25mm

ZBROJENIE PODŁUŻNE A–IIIN (B500SP)  
ZBROJENIE POPRZECZNE A–IIIN (B500SP)

SZKIC SYTUACYJNY:

