

- LEGENDA**
- Kanal wentylacyjny nawiewny
 - Kanal wentylacyjny wyciągowy
 - Kanal wentylacyjny czerpny
 - Kanal wentylacyjny wyrzutowy
 - Kanal elastyczny
 - Instalacja freonowa
 - Kratka wentylacyjna na kanały okrągłe (strumień powietrza wentylacyjnego, wymiary kratki)
 - Kratka wentylacyjna prostokątna
 - Zawór wentylacyjny nawiewny
 - Zawór wentylacyjny wyciągowy
 - Dysza dalekiego zasięgu z zaworowaniem powietrza
 - Okrągły kanał z nastawnymi dyszami zlokalizowanymi na obwodzie kanału do powietrza z odsłoniętą instalacją
 - Tłumik kanałowy
 - Kratka drzwiowa/podcięcie w drzwiach
 - Kłapa p.poż. z silownikiem
 - Przepustnica regulacyjna
 - Wentylator kanałowy
 - Rzędna spodu kanału (bez izolacji kanału)
 - Otworowanie przegród: wymiar rzędna osi otworu

UWAGA:

Wszystkie przewody wentylacyjne i klimatyzacyjne przy przejściu przez strefy oddzielenia pożarowego oraz przez przegrody pomieszczeń zamkniętych należy wyposażać w przeciwpożarowe kłapy odcinające o klasie odporności ogniowej elementu oddzielenia przeciwpożarowego – EIS.

Odległość dolnej krawędzi otworu wlotowego czepni ściennej od poziomu terenu powinna wynosić co najmniej 2 m.

Czerpnie i wyrzutnie należy zabezpieczyć przed opadami atmosferycznymi i działaniem wiatru.

Kanały wentylacyjne zaizolować termicznie zgodnie z wytycznymi zawartymi w opisie technicznym.

Wszystkie przejścia przez dach kanałów wentylacyjnych uzbroić w podstawy dachowe lub przejścia dachowe oraz zabezpieczyć przed działaniem wilgoci i innych czynników atmosferycznych.

Zapewnić dościa serwisowe i montażowe do urządzeń.

Na kanałach wentylacyjnych wykonać rewizje.

Podesty techniczne i konstrukcje nośne pod urządzenia, wykonać pod nadzorem i w uzgodnieniu z Projektantem konstrukcji budynku.

Kanały prowadzone na dachu montować z wykorzystaniem modułowego systemu podpór dachowych.

Szczegółowe wymagania dot. zabezpieczenia antykorozyjnego, malowania elementów konstrukcji stalowych oraz systemów ich łączenia zawarto w opisie do projektu branży architektonicznej oraz w specyfikacji wykonania i odbioru robót.

Przed montażem widocznych kanałów wentylacyjnych należy potwierdzić dokładną ich lokalizację z Architektem bądź z projektem sufitów i oświetlenia.

Przed zamówieniem kolorystykę wszystkich elementów należy potwierdzić z Architektem.

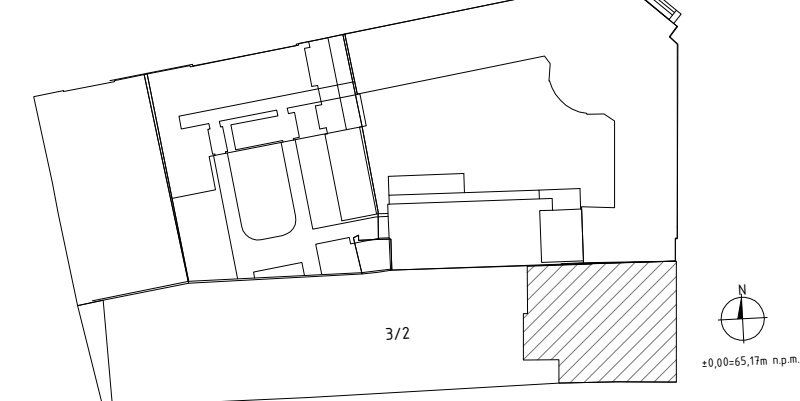
Wszelkie obniżenia kanałów (odsadki) wykonywać wg domiaru na budowie.

Wszelkie rozbieżności wyjaśniać w ramach nadzoru autorskiego.

WSZYSTKIE WYMIARY SPRAWDZIĆ NA BUDOWIE!

- UWAGA:**
1. Nie należy odczytywać wymiarów z rysunku. Ze względu na charakter obiektu przed przystąpieniem do robót budowlanych wszystkie wydruki oraz rzędne należy sprawdzić na budowie, a zaistniałe niezgodności pomiędzy projektem architektoniczno-budowlanym a posiadanymi opracowaniami branżowymi, a szkodliwym należy wyjaśnić i uzgodnić z projektantem.
 2. Rysunek nie wolno skalować ani modyfikować.
 3. W przypadku konieczności zmiany lub korekty należy zwrócić się do Projektantów o jej wprowadzenie.
 4. Roboty prowadzić zgodnie ze sztuką budowlaną, obowiązującymi przepisami oraz specyfikacją techniczną wykonania i odbioru robót do przedmiotowego projektu.
 5. Wszystkie rozwiązania technologiczne i materiałowe winny posiadać odpowiednie certyfikaty i atesty oraz powinny być wykonane wg instrukcji producenta.
 6. Wszystkie rozwiązania systemowe powinny być wykonane wg wytycznych strumienia pożarowego.
 7. Wszelkie przebiegi oraz przejścia instalacji pomiędzy wytycznymi strumienia pożarowego muszą posiadać odpowiednie zabezpieczenia PP02 wg wytycznych PP02.
 8. Rysunek należy rozpatrywać łącznie z opisem i rysunkami branżowymi.

SZKIC SYTUACYJNY:



nazwa inwestycji:
PROJEKT PRZEBUDOWY I ZMIANY SPOSOBU UŻYTKOWANIA BUDYNKU
MIESZKALNEGO WIELORODZINNEGO NA BUDYNEK EDUKACYJNY ARTYSTYCZNY.
Kategoria budynku-IX- budynek kultury, nauki i oświaty

opracowanie:

opracowanie:
mgr inż. Anastazja Biegańska-Król
mgr inż. Wojciech Ratajczak
nr uprawnień: WK/P.0315/P.WOS/11
7131/63/P/2002
podpis: *ABK*
data: 04.2018

adres:
AL. K. MARCINKOWSKIEGO 28, działka geod.
3/2, ark. mapy 19, obręb POZNAN

INWESTOR:
UNIWERSYTET ARTYSTYCZNY W POZNANIU
AL. MARCINKOWSKIEGO 29
60-967 POZNAN

tytuł projektu:	INSTALACJE SANITARNE	branża:	
nazwa rysunku:	Instalacja wentylacji mechanicznej	tytuł rysunku:	Przekroje A-A, B-B, C-C, D-D
data:	04.2018	skala:	1:50
tytuł projektu:	PW	branża:	IV
tytuł projektu:	XX	tytuł projektu:	K
tytuł projektu:	09	tytuł projektu:	00